

ŞEVK-EFZÂ ŞARKI

Aksak

"Derdimin bir fıkrasın açsam sana hicrân olur"

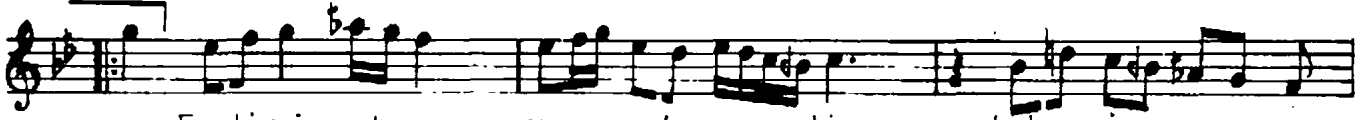
BESTE: Udî Selânikli
Ahmed Efendi



Der di min bir fik ra sin aç sam sa na hic :



ran o lur (Saz.... ran o lur (Saz....



Eş ki mi şerh ey le sem bir kat re si um



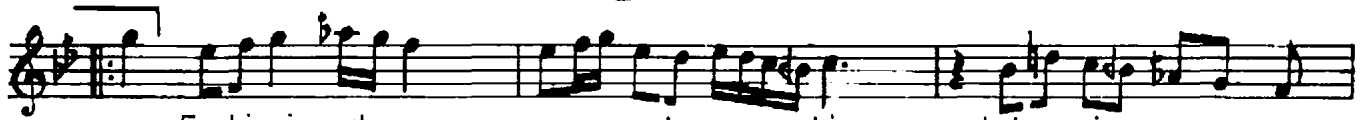
man o lur (Saz man o lur (Saz



Sorma es ba bin bu nun kim dî de ler gir



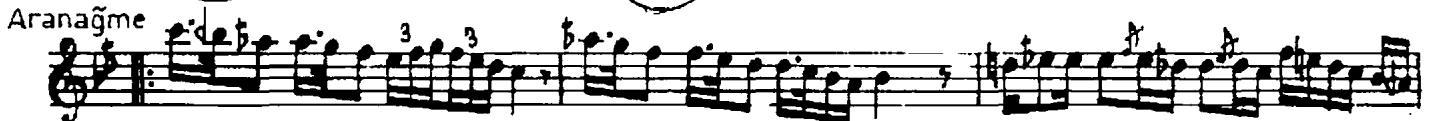
yan o lur (Saz.... yan o lur (Saz...



Eş ki mi şerh ey le sem bir kat re si um



man o lur (Saz man o lur



Aranağme



oğuz

Derdimin bir fıkrasın açsam sana hicrân olur
Eşki mi şerh eylesem bir katresi ummân olur
Sorma esbâbın bunun kim dîdeler giryân olur
Eşki mi şerh eylesem bir katresi ummân olur

(Fâilâtün Fâilâtün Fâilâtün Fâilün)