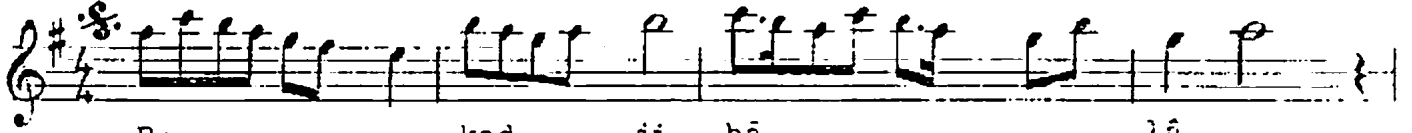


ŞEHNÂZ-BÜSELİK ŞARKI

(Ey kadd-i bālâ, âlâdan â'lâ)

Dellâlzâde İsrâîl Efendi
(1797-1869)

Sofyân



Ey kad di bā lâ
Ey ser vi nā zîm
Hüs ni me le ğim



â lâ dan a' lâ
ey çâ re sâ zîm
söy le bi le yim



Af..... vey le... su çum
Af..... vet ni... yâ zîm
Af..... vet di... le ğim



küs dün . se..... ba na.....



(Aranağme)



B. Sırakı

Ey kadd-i bālâ, âlâdan â'lâ
Afveyle suçum küsdünse bana
Ey serv-i nâzım, ey çâre-sâzım
Afvat niyâzım küsdünse bana
Hüsn-i meleğim, söyle bileyim
Afvat dileğim, küsdünse bana

Vezni: müstef'ilâtün müstef'ilâtün

Kelimeler

kadd-i bālâ	: uzun boylu
âlâ	: yükseklik, büyüklük
a'lâ	: (daha fazla, pek) daha yüksek
afv	: suçunu bağışlama
serv-i nâz	: nazlı yürüyen uzun boylu sevgili
çâre-sâz	: çare bulan
niyâz	: yalvarma, yakarma
hüsn-i melek	: melek gibi güzel yüzlü