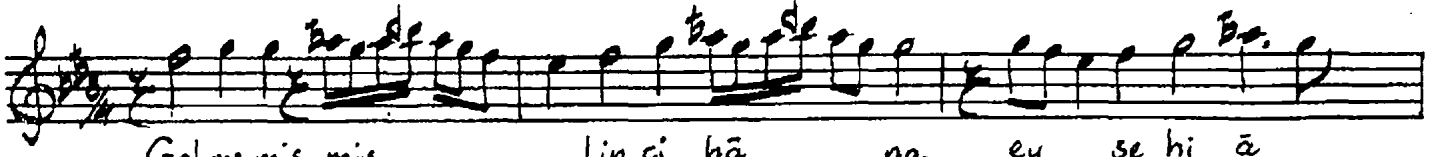


# ŞEVKEFZÂ SARKI (Medhiye)

Usûl: Ağırduyek

Lâtiî Efendi



Gelmemiş mis lincî hâ na ey şehî â



lî ni jâd Eylesin Mevlâ seni her



bir me râ mın üz re sâd



Gün be gün ol sun e fen dim şev ketü öm



rûn zi yâd



ARANAĞMESİ

Getmemiş mislin cihâna ey şehî-âli-nîjâd  
Eylesin Mevlâ seni her bir merâmun üzre sâd  
Gün-be-gün olsun efendim şevket ü ömrün ziyâd  
Eylesin Mevlâ seni her bir merâmun üzre sâd

Df 195/24-25

Muallim İsmail Hakkı Beyin TRT. deki  
kolleksiyonundan yazıldı. Cümeytkoral