

TÄHIR RUMELI TÜRKÜSÜ

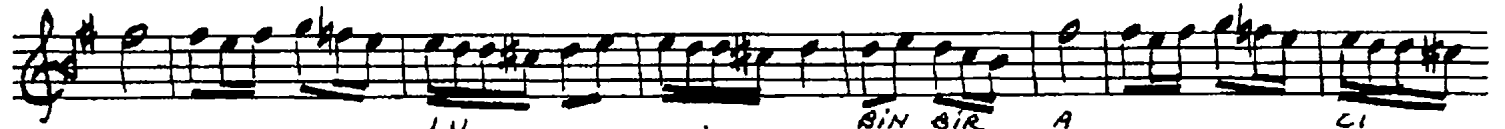
Nimsalyan



ARANAĞMESİ



GÜLA ĞA CI GÜLA ĞA CI GÖN LÜM DO
GÜLA ĞA CI GÜL SÜZ OL MAZ GÜ ZEL LER



LU BİN BİR A CI
CE FÄ SİZ OL MAZ



BİZ BU İL LER DE YA BAN
BU İL LER DE VE FÄ OL



CI GEL BÄDE DOL DUR VER İ ÇE
MAZ " " " " " " " "



YİM A MANDA İ ÇİP KEN DİM DEN GE ÇE
" " " " " " " "



YİM
"

Gül ağacı, gül ağacı
Gönüm dolu binbir acı
Biz bu illerde yabancı
Gel bade doldur ver içeyim
İçip de kendimden geçeyim

Gül ağacı gülsüz olmaz
Güzeller cefasız olmaz
Bu illerde vefâ olmaz
Gel bade doldur ...

Muhtelif notaların

18.8.1994  Cunejd Kosal

CUNEJD KOSAL