

# ŞEVKEFZÂ ŞARKI

GÜNLERCE ONUN LÜTFUNA İHSÂNINA DÜŞTÜM

MÜZİK: ŞERİF İÇLİ  
SÖZ: BÂDÎ NEDİM BEY

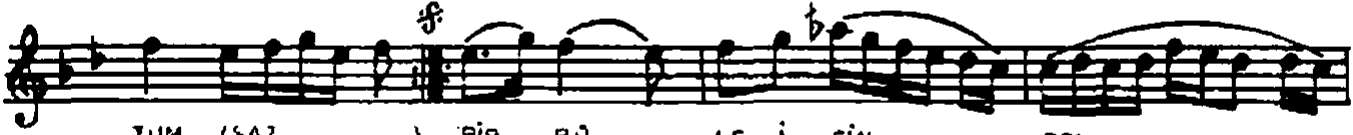
TÜRK AKSAĞI



GÜN LER CE O NUN LÜT



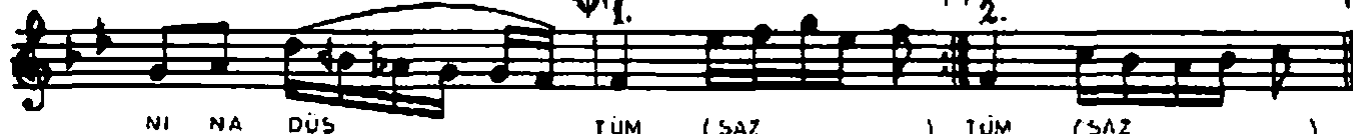
FU NA İH SÂ Nİ NA DÜŞ



TUM (SAZ . .) BİR BÜ SE İ ÇİN DES  
AŞ KIN E ZE Lİ SER



Tİ NE DÂ MÂ  
VET İ SÂ MA



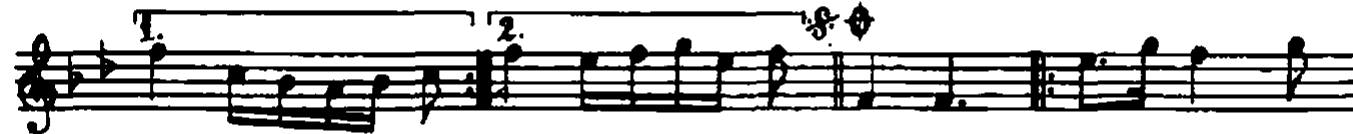
Nİ NA DÜŞ Nİ NA DÜŞ TUM (SAZ . .) TUM (SAZ . .)



LÜT FET Dİ GU ZEL Sİ NE İ UR



YÂ Nİ NA DÜŞ



TUM (SAZ . .) TUM (SAZ . .) (SAZ . .)





GÜNLERCE ONUN LÜTFUNA İHSÂNINA DÜŞTÜM  
BİR BÜSE İÇİN DESTİNE DÂMÂNINA DÜŞTÜM  
LÜTFETTİ GÜZEL SİNE-İ ÜRYÂNINA DÜŞTÜM  
AŞKIN EZELİ SERVET-İ SÂMÂNINA DÜŞTÜM