

ŞEVK-EFZÂ ŞARKI

"Hicrânımı söyler bana hasret dolu bir ney,,

Beste : Bekir Sıdkı Sezgin

Güfte : Ali Ulvi Kurucu

Aksak

$\text{♩} = 120$



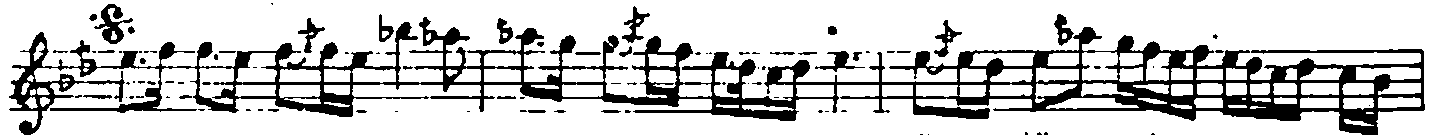
Hic rō nı mı söy ler ba na has



ret dolu bir ney (s a z ...



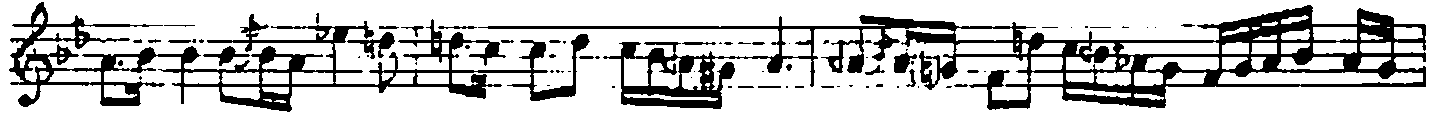
) (s e z ...)



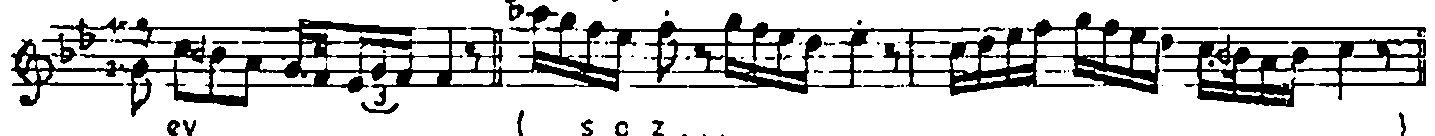
An dik ça gö nül den se ni gül yüz lü e mel
Has ret dö kü lür rü hu ma yıl dız la ra bak



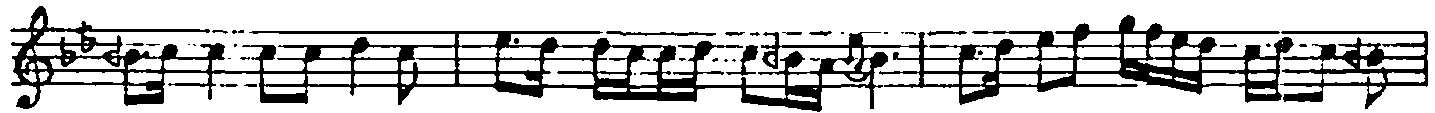
ey sam (s o z ...)



An dik ça gö nül den se ni gül yüz lü e mel
Has ret dö kü lür rü hu ma yıl dız lo ra bak



ey sam (SON) (s o z ...)



Meh tā ba so rar ken se ni gur bet de her ak



Hicrânımı söyler bana, hasret dolu bir, ney,
Andıkça gönülden seni, gül yüzlü emel, ey!..
Mehtâba sorarken seni gurbetde her akşam,
Hasret dökülür rûhuma, yıldızlara baksem!..