

ŞEHNAZ ŞARKI

Kalbinde yerim yoksa da ....

SENGİN SEMÂİ

FEHMİ TOKAY



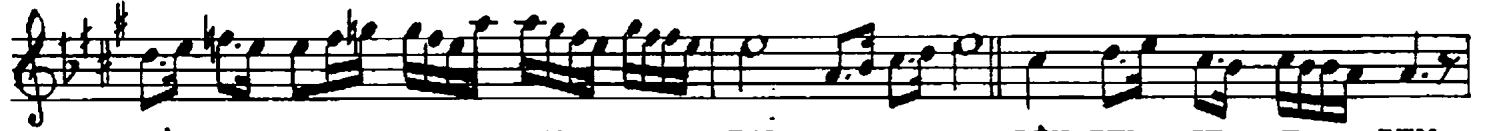
KAL BİN DE YE .. RİM YOK . . . . SA DA ÇEH ..



REM .. DE İ .. ZİN .. VAR SAZ VAR SAZ



BİN LER CE .. E .. LEM ÇİZ . . . Gİ Sİ DİR  
BİR ÇİZ Gİ .. VE .. BİR GÖZ . . . YA ŞI DİR



BİL .. SE .. BA .. KAN . . . LAR SAZ BİN LER CE E .. LEM  
ŞİM .. Dİ .. KA .. LAN . . . LAR SAZ BİR ÇİZ Gİ VE .. BİR



ÇİZ . . Gİ Sİ DİR BİL .. SE BA .. KAN . . LAR SAZ  
GÖZ . . YA ŞI DİR ŞİM .. Dİ KA .. LAN . . LAR SAZ



ON LAR BA .. NA .. SIR DAŞ . . . . TİR O NU



AN . . LA .. YAN AN .. LAR SAZ LAR SAZ

KALBİNDE YERİM YOKSA DA ÇEHREMDE İZİN VAR  
BİNLERCE ELEM ÇİZGİSİDİR BİLSE BAKANLAR  
ONLAR BANA SİRDAŞTIR, ONU ANLAYAN ANLAR  
BİR ÇİZGİ VE BİR GÖZYAŞIDIR ŞİMDİ KALANLAR