

# ŞEHNAZ BUSELİK YÜRÜK SEMÂİ

*Kul oldum bir cefakâre cihan bağında gül-femdir*

USÛL: YÜRÜK SEMÂİ

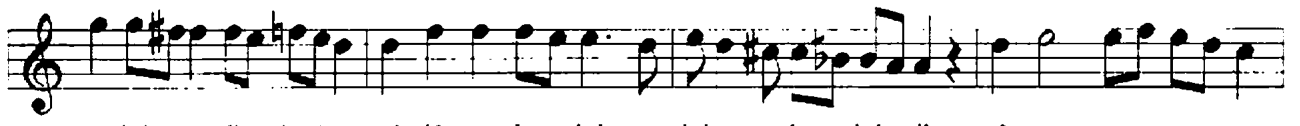
BESTE: HAFIZ ZEKÂİ  
DEDE EFENDİ



Kul ol dum bir ce fâ kâ re ci han ba ğın da gül fem dir



da gül fem dir be li be li ye lel li yâr be li be li



ye lel li dost yâ lâ ye le lel le lel li yâr



yâr yâr yâr be li yâ rim

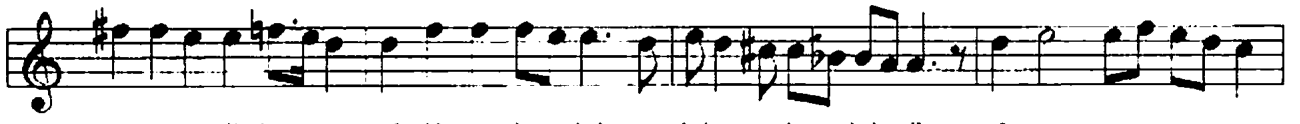
*Meyan*



Gö nül sev di oşeh nâ zı tü kenmezşi ve vü nâ zı



ve vü nâ zı be li be li ye lel li yâr be li be li



ye lel li dost yâ lâ ye le lel le lel li yâr



yâr yâr yâr be li yâ rim

Kul oldum bir cefakâre cihan bağında gülfemdir  
Mecâlim yoktur inkâra firakı bana mâtemdir  
Gönül sevdi şehnazı tükenmez işve vü nâzı  
Güzellerin serefnâzı gören vaslını hürremdir