

# ŞEHNÂZ-BÛSELİK BESTE

MUSHAF DEMEK HATÂDIR OLSAFHÂ-İ CEMÂLE

BESTE : Hammâmîzâde İSMÂİL DEDE  
GÛFTE : FUZÛLÎ

USÛLÛ : LENK FAHTE



Ah Mus haf de mek ha tâ dir  
Ah Ruh sâ re nok ta koy mak

Düm Düm Dü Düm Düm Dü

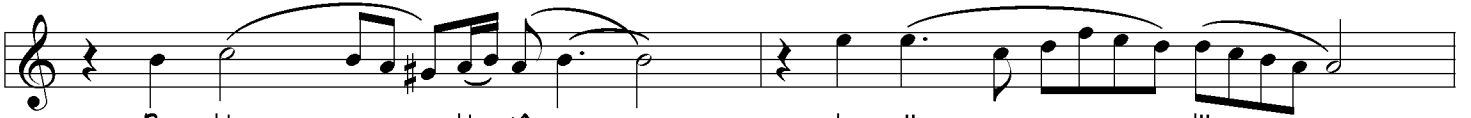
Te Ke Tek Kâ Me Tek Kâ Tek Kâ Te Ke Tek Kâ Me Tek Kâ Tek Kâ



ol saf hâ i ce mâ le ah  
res mi hat ol ma say di ah

Düm Düm Dü Düm Düm Dü

Te Ke Tek Kâ Me Tek Kâ Tek Kâ Te Ke Tek Kâ Me Tek Kâ Tek Kâ



Bu bir ki tâ bı söz dür  
Düş mez di men zil et mek

Düm Düm Dü Düm Düm Dü

Te Ke Tek Kâ Me Tek Kâ Tek Kâ Te Ke Tek Kâ Me Tek Kâ Tek Kâ



feh me den eh li hâ le  
ruh sâ rın üz re hâ le

Düm Düm Dü Düm Düm Dü

Te Ke Tek Tek Me Tek Kâ Tek Kâ Te Ke Tek Kâ Me Tek Kâ Tek Kâ

MUSHAF DEMEK HATÂDIR OL SAFHÂ-İ CEMÂLE

feh me den eh li hâ le  
ruh sâ rin üz re hâ le  
Düm Düm Dü Düm Düm Dü  
Te Ke Tek Kâ Me Tek Kâ Tek Kâ Te Ke Tek Kâ Me Tek Kâ Tek Kâ

Tâ dir ten dir ye le lel li iş ve bâ zı men  
Düm Düm Dü Düm Düm Dü  
Te Ke Tek Kâ Me Tek Kâ Tek Kâ Te Ke Tek Kâ Me Tek Kâ Tek Kâ

dir ten dir ye le lel li çâ re sâ zı men  
Düm Düm Dü Düm Düm Dü  
Te Ke Tek Kâ Me Tek Kâ Tek Kâ Te Ke Tek Kâ Me Tek Kâ Tek Kâ

Ey câ ni men câ nâ ni men  
Düm Düm Dü Düm Düm Dü  
Te Ke Tek Kâ Me Tek Kâ Tek Kâ Te Ke Tek Kâ Me Tek Kâ Tek Kâ

Ah sul tâ ni men hün kâ ri men  
Düm Düm Dü Düm Düm Dü  
Te Ke Tek Kâ Me Tek Kâ Tek Kâ Te Ke Tek Kâ Me Tek Kâ Tek Kâ

MUSHAF DEMEK HATÂDIR OL SAFHÂ-i CEMÂLE

Ah Nev rû ze er din ey gö nül ah  
Düm Düm Dü Düm Düm Dü

Te Ke Tek Kâ Me Tek Kâ Tek Kâ Te Ke Tek Kâ Me Tek Kâ Tek Kâ

şâd ol ma nın hen gâ mî dir  
Düm Düm Dü Düm Düm Dü

Te Ke Tek Kâ Me Tek Kâ Tek Kâ Te Ke Tek Kâ Me Tek Kâ Tek Kâ

â şık lar gıy di kâ re ler  
Düm Düm Dü Düm Düm Dü

Te Ke Tek Kâ Me Tek Kâ Tek Kâ Te Ke Tek Kâ Me Tek Kâ Tek Kâ

böy le mi o lur bî gâ re ler  
Düm Düm Dü Düm Düm Dü

Te Ke Tek Kâ Me Tek Kâ Tek Kâ Te Ke Tek Kâ Me Tek Kâ Tek Kâ

si nem de ki yâ re ler  
Düm Düm Dü Düm Düm Dü

Te Ke Tek Kâ Me Tek Kâ Tek Kâ Te Ke Tek Kâ Me Tek Kâ Tek Kâ

MUSHAF DEMEK HATÂDIR OL SAFHÂ-İ CEMÂLE

sul tâ ni min ih sâ ni dir (SON)

Düm Düm Dü Düm Düm Dü

Te Ke Tek Kâ Me Tek Kâ Tek Kâ Te Ke Tek Kâ Me Tek Kâ Tek Kâ

bestürkalevesi  
06-SUBAT-2005  
ANKARA

Mushaf demek hatâdır ol safhâ-i cemâle.  
Bu bir kitâb-ı sözdür fehmeden ehl-i hâle.  
Ruhsâre nokta koymak resm-i hat(t) olmasaydı,  
Düşmezdi menzil etmek ruhsârın üzre hâle.

Mushaf : Kur'an, Kitap  
Safhâ : Sahife, Kader, Yüz, Ağama  
Fehm : Anlama, anlayış.  
Ruhsâr : Yanak, yüz.  
Hatt : Çizgi, buyruk, Ferman, ayva tüylü, sakal.  
Resm : Resim, Tören, Hat, Çizgi.

Not: Ahmet Hatiboğlu'nun yazdığı aynen resm edilmiştir.