

TAHİR BUSELİK YÜRÜK SEMÂİ

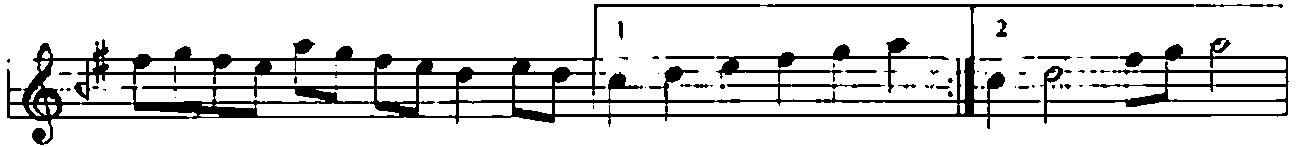
O gül endam bir al şâle bürünsün yürütsün

USÛL. YÜRÜK SEMÂİ

BESTE: HAMMAMIZADE
İSMÂİL DEDE EFENDİ



Ah O gül en dam bir al şâ le bü rün



sün yü rü sün hey hey (saz ...)



gel gel gelse vi nâ zim (saz ...)



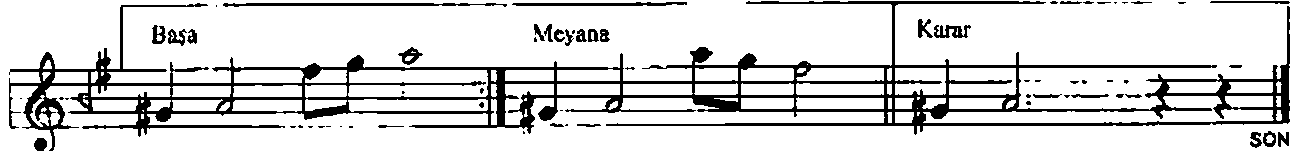
gel gel gel ça re sa zim



ah O gül en da mı bir al şâ le bü rün

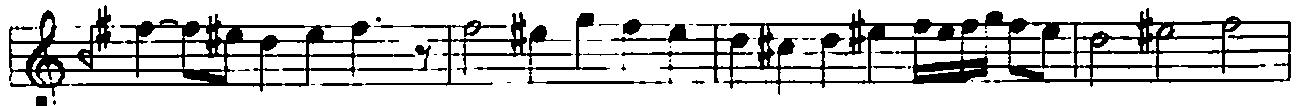


sün yü rü sün hey



hey (saz...) hey (saz...)

Meyan



A hı A lıp â gü şe bu ça ğın da meyan ni



na zin zin (saz ...)

gel gel gel ser vi nâ zım

gel gel gel ça re sa zım

A hı A lıp â gû şe bu ça ğın da me yan

na zın

O gül endam bir al şâle bürünsün yürüsün
Ucu gönüm gibi ardınca sürünsün yürüsün
Alup âğuşa bu çağında meyan nazır
Sarar ol serv-i kaddi vasıf öğünsün yürüsün

Terennüm:
Gel gel serv-i nâzım çare sazım
O gül endam bir al şâle bürünsün yürüsün

Bu eser Dârülelhân Külliyyâtı'ndan alınmıştır.