

## DEĞİŞMELİ

## U Ş Ş A K Ş A R K I

(♩=160)

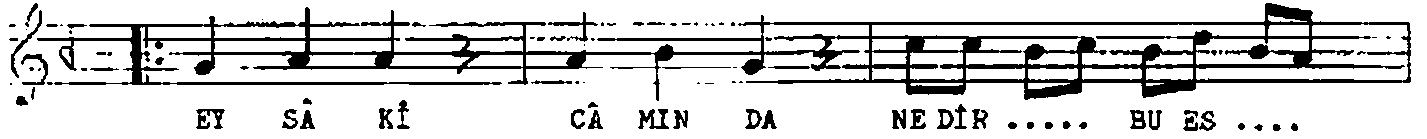
(Ey sâki câmında nedir bu esrâr)

MÜZİK: ÂRİF SÂMİ TOKER

SÖZ: DERTLİ



( GİRİŞ SAZI .....)



EY SÂ Kİ CÂ MIN DA NE DİR ..... BU ES ....



RAR ..... RAR (SAZ .....)



KIL DI BİR KAT RE Sİ ..... MES TA NE BE ...



Nİ (Saz ..... ) ŞA RA BI ..... LÂ LİN .. DE



NE KEY ... FİYET ... VAR ..... SÖY LE TİR EF..



SA ..... NE EF SÂ NE BE ..... Nİ



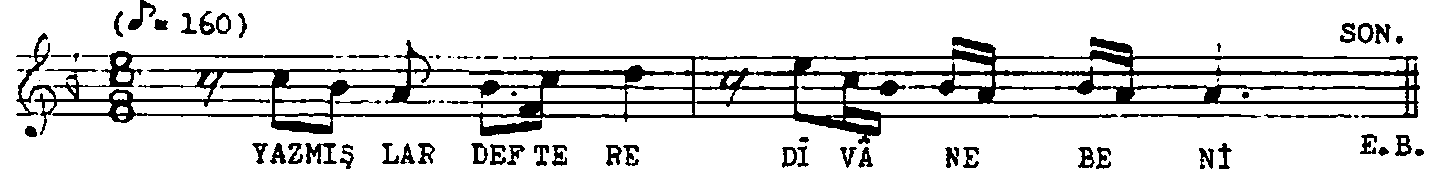
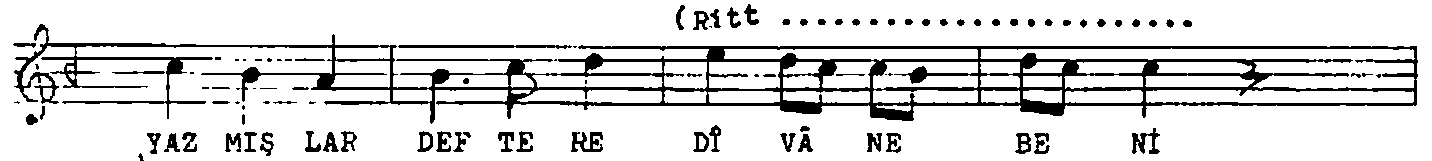
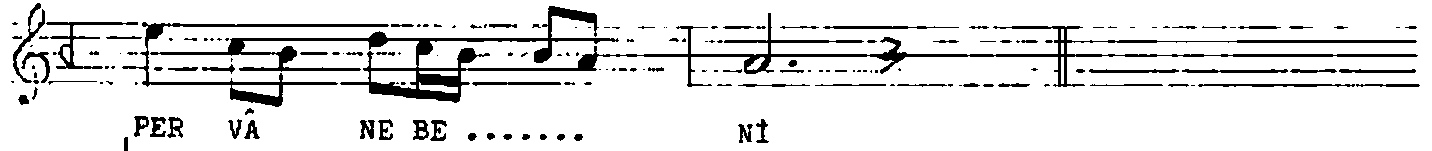
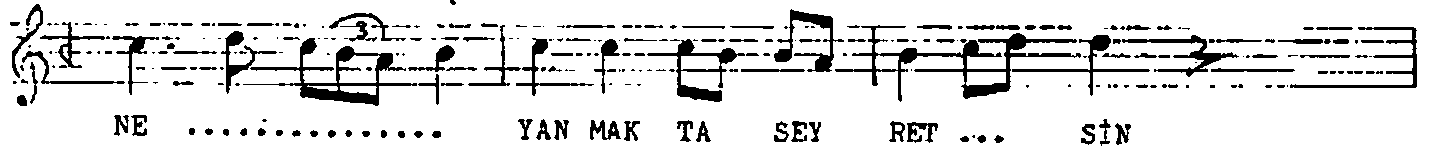
(Saz .....)



Â ŞI KIN ÇOK BE LÂ GE LİR BAŞI .... NA (Saz .....)



TA HAM MÜL ... GE REK .... TİR DÜŞ MAN TAŞI .. NA (Saz ...)



EY SÂKÎ CÂMINDA NEDİR BU ESRÂR  
KILDI BİR KATRESİ MESTÂNE BENİ  
ŞARÂB-I LÂLİNDE NE KEYFİYET VAR  
SÖYLETİR EPSÂNE EPSÂNE BENİ

ÂŞIKIN ÇOK BELÂ GELİR BAŞINA  
TAHAMMÛL GEREKTİR DÜŞMAN TAŞINA  
YÜZÜ ALEVİNE AŞK ATEŞİNE  
YANMAKTA SEYRETSİN PERVÂNE BENİ

BAKMAZLAR DERTLİYE ALGINDIR DEYU  
HAKİKAT BAHRİNE DALGINDIR DEYU  
BİR SAÇ-I LEYLÂYA VURGUNDUR DEYU  
YAZMIŞLAR DEFTERE DİVÂNE BENİ  
( DERTLİ )