

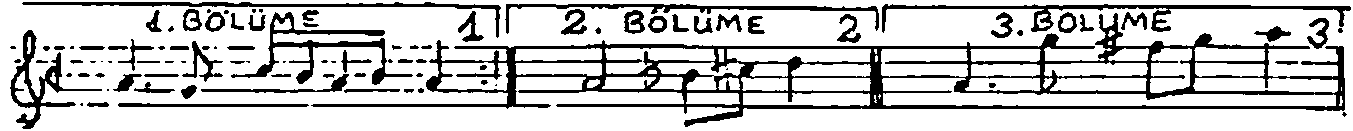
MÂZÎ GÖZLERİMDE

UŞŞAK ŞARKI
DÜYEK $\text{♩} = 232$

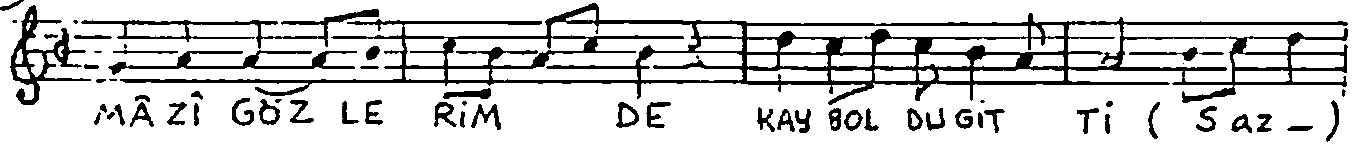
GÜETE: SEYHAN GİRGİNER
BESTE: METİN EVERES



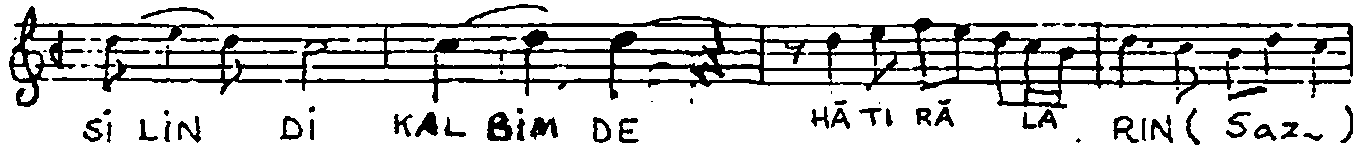
ARANAĞME



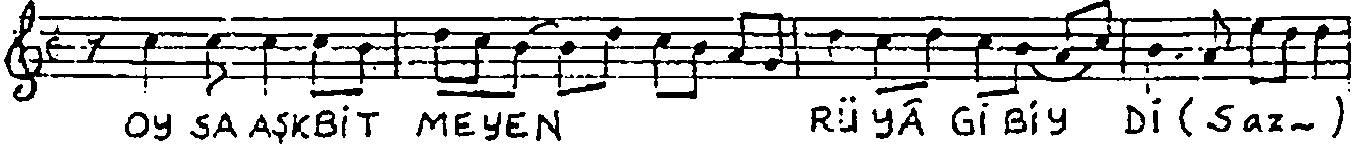
①



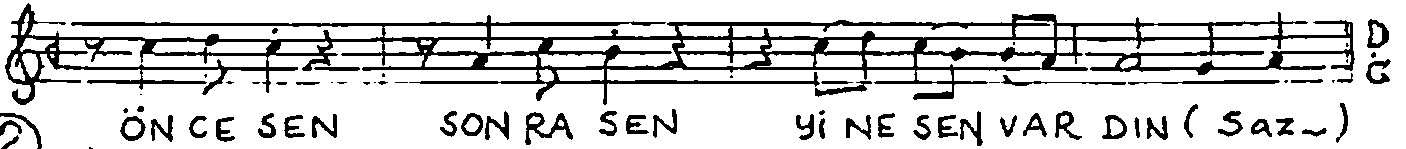
MÂZÎ GÖZ LE RİM DE KAY BOL DUGIT TI (Saz~)



Sİ LİN Dİ KAL BİM DE HÂ Tİ RÂ LA RİN (Saz~)



OY SA AŞK BİT MEYEN RÜ YÂ Gİ BİY Dİ (Saz~)



ÖN CE SEN SON RA SEN Yİ NE SEN VAR DİN (Saz~)

②



GÖ NÜL DE FTERİ MİN SONSAY FASİY DİN (Saz~)



HER MEV SİM A ĞI LAN GÜ LGON CASİY DİN (Saz~)



GÖ NLÜ MÜN DER Dİ Nİ AH BİR SORSAY DİN (Saz~)

A tempo

3

ÖN CE SEN SON RA SEN Yİ NE SEN VAR DİN (Saz~)

SEVDÂNIN YERİ YOK KAL BİM DE ŞİM Dİ (Saz~)

SEN YA RİM KAL MIŞ BİR AŞK MASALIY DİN (Saz~)

BAKİ VER GÖZLERİ ME ES Kİ Sİ Gİ Bİ (Saz~)

ÖN CE SEN SON RA SEN Yİ NE SEN VAR DİN (Saz~)

S.B.T. 11.10.1988 Salı

2.016
16.10.1988
EVEREST

MÂZİ GÖZLERİMDE KAYBOLDU GİTTİ
SİLİNDİ KALBİMDE HÂTİRALARIN
OYSA AŞK BİTMEYEN RÜYÂ GİBİYDİ
ÖNCE SEN, SONRA SEN, YİNE SEN VARDIN

GÖNÜL DEFTERİMİN SON SAYFASIYDIN
HER MEVSİM AÇILAN GÜL GONCASIYDIN
GÖNLÜMÜN DİRDİNİ AH BİR SORSAYDIN
ÖNCE SEN

SEVDÂNIN YERİ YOK KALBİMDE ŞİMDİ
SEN YA RİM KALMIŞ BİR AŞK MASALIYDIN
BAKİ VER GÖZLERİME ESKİSİ GİBİ
ÖNCE SEN

SEYHAN GİRGİNER