

Uşşak

19. 7. 1994 ÇEŞME

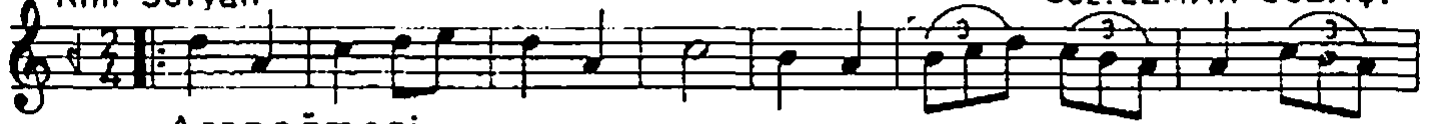
(♩ = 92)

Nim Sofyan

(GÖNÜL TELLERİMİN SAZI ELİNDE)

Müzik: İLGÜN SOYSEV

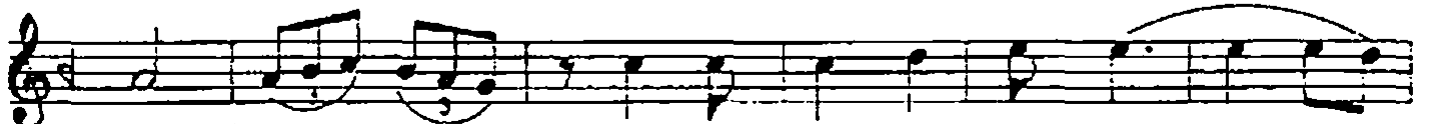
Söz: LEMAN SUBAŞI



Aranağmesi



GÖ NÜL TEL LE Rİ MİN (saz) SA ZI E LİN



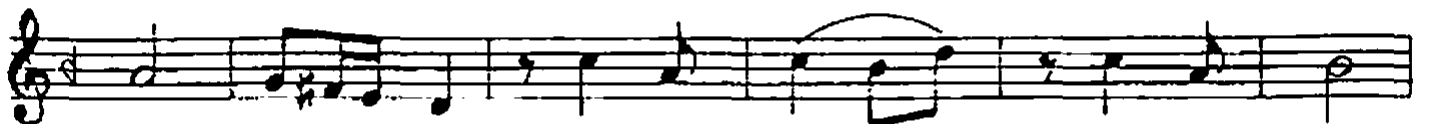
DE (saz) ÇAL MA DİN SEV Gİ LİM



BA NA MI KÜS TÜN (saz) (saz)



BI RAK TIN HAS RE TIN YAD EL LE RİN



DE (saz) GEL ME DİN SEV Dİ ĞİM



BA NA MI KÜS TÜN (saz) TÜN D.C.

YAK MIŞ SIN İ ÇİM! DE (SAZ) AŞ KIN O DU
 NU (saz) DI LİM DEN DÜ ŞÜR MEM
 GÜ ZEL A DI NI (SAZ) NI (SAZ)
 YIL LAR DAN BE Rİ DİR SEV Dİ ĞİN BE
 Nİ (SAZ) SOR MA DIN SEV Dİ ĞİM
 BA NA MI KÜS TÜN (SAZ) TÜN SON

GÖNÜL TELLERİMİN SAZI ELİNDE
 ÇALMADIN SEVGİLİM, BANA MI KÜSTÜN?
 BIRAKTIN HASRETİN YÂD ELLERİNDE
 GELMEDİN SEVDİĞİM, BANA MI KÜSTÜN?

YAKMIŞSIN İÇİMDE AŞKIN ODUNU
 DİLİMDEN DÜŞÜRMEM GÜZEL ADINI
 YILLARDAN BERİDİR SEVDİĞİN BENİ
 SORMADIN SEVDİĞİM, BANA MI KÜSTÜN?

LEMAN SUBAŞI