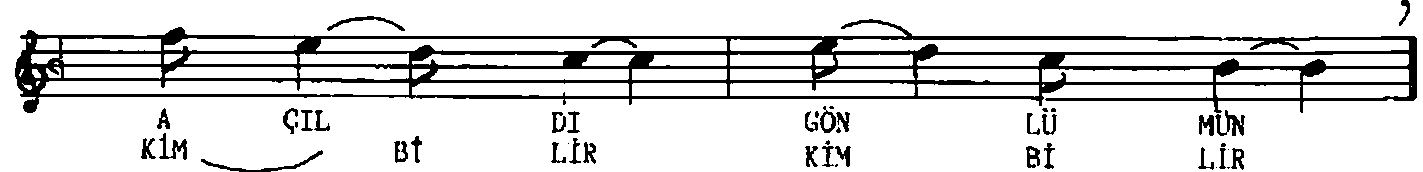
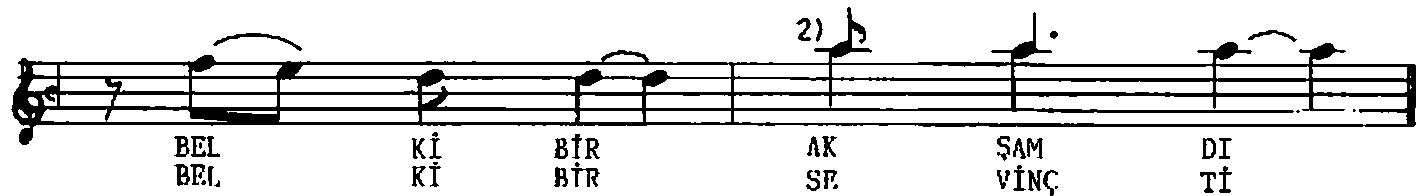
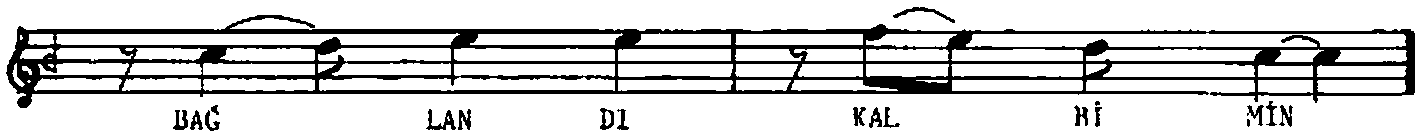
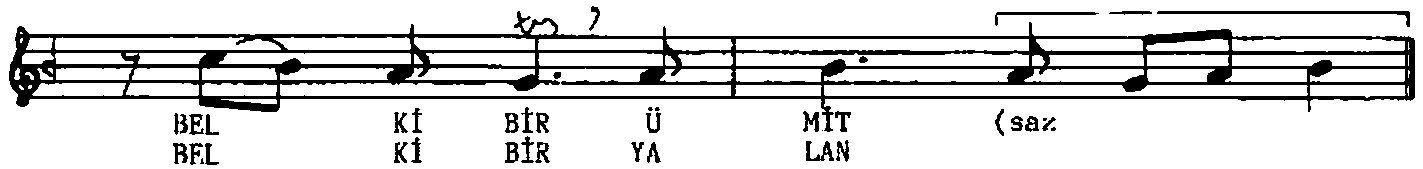
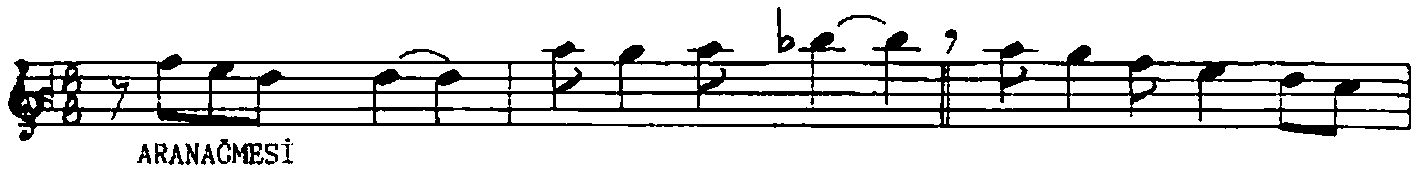


DÜYEK
(♩ : 160)

U Ş Ş A K
Belki bir hataydı

Beste : ERDİNÇ ÇELİKKOL
Güfte : ERCAN AKBAY



O VAR DI KAR ŞİM DA
ME NEK Şİ GÖZ LÜ (saz
TAŞ MIŞ TI YÜ ZÜN DİN
MÂ SİM HİS LE Rİ (saz
BEL Kİ BİR GU RUP TU
BEL Kİ DO ĞAN AY (saz
TAK MIŞ TI BA ŞI NA
PEM BE GÜL LE Rİ (KARAR sazi - Başa - DC (son)

BELKİ BİR HATAYDI, BELKİ BİR ÜMİT BELKİ BİR GERÇEKTİ, BELKİ BİR YALAN
BAĞLANDI KALBİMİN SEVGİ TELLERİ BAĞLANDI KALBİMİN SEVGİ TELLERİ
BELKİ BİR AKŞAMDİ, BELKİ BİR SABAH BELKİ BİR SEVİNÇTİ, BELKİ BİR KEDER
AÇILDI GÖNLÜMÜN ÖZLEM TÜLLERİ KİMBİLİR, KİMBİLİR GELEN GÜNLERİ

O VARDI KARŞIMDA, MENEKŞE GÖZLÜ
TAŞMIŞTI YÜZÜNDEN, MÂSÛM HİSLERİ
BELKİ BİR GURUPTU, BELKİ DOĞAN AY
TAKMIŞTI BAŞINA, PEMBE GÜLLERİ