

# UŞŞAK FANTEZİ

Bir Naza İşveye Bir Güteryüze

26.12.1998

Müzik:Necip GÜLSES

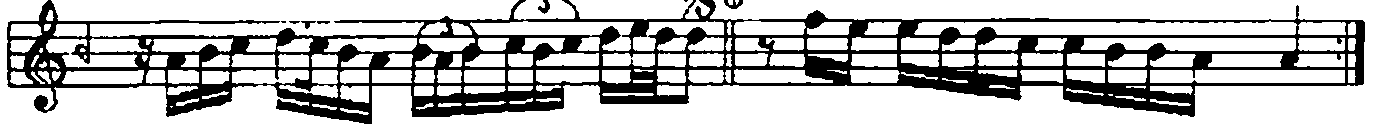
Söz:İlkan SAN

Sofyan

♩ :70



ARANAĞMESİ.....



BİR NA - ZA İŞ - VE YE BİR GÜ - LER - YÜ ZE SAZ.....



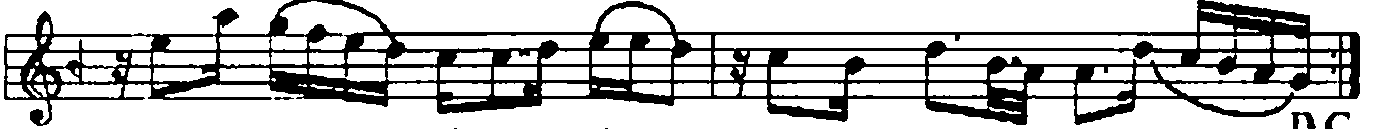
GÖ - NÜL - DEN SÖY - LE - NEN BİR TAT - LI SÖ - ZE SAZ.....



BİR YE - ŞİL BİR Sİ - YAH BİR E - LA GÖ - ZE SAZ...



BİR Ö - MÜR AL - DA - NIP KAN - MA - YAN MI VAR



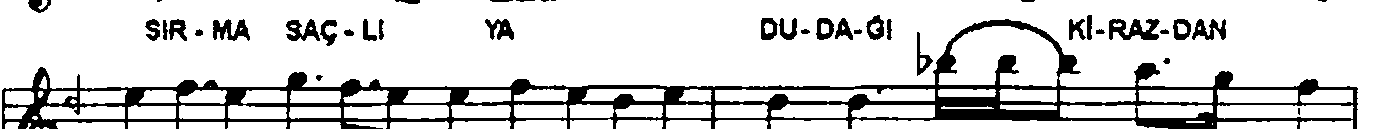
BİR KEREM Mİ - SA - LI YAN - MA - YAN MI VAR SAZ..... D.C.



SAZ..... İN - CE - ÇIK BEL - LI - DEN



SİR - MA SAÇ - LI YA DU - DA - ĞI Kİ - RAZ - DAN



KA - LEM KAŞ - LI - YA SAZ..... BİR AL - TIN KALP - LI - YE

MAĞ-RUR BAŞ-LI-YA BİR Ö-MÜR ALDA-NIP KAN-MA-YAN MI VAR

BİR KE-REM MI-SA - LI YAN - MA - YAN MI VAR SAZ..... D.C.

SAZ..... LEY-LA-NIN MEC-NUNUN

AÇ - TI ĞI | - ZE DO-ĞUŞ-TAN VAR O-LAN

TEN - DE - KI ĞI - ZE SAZ..... AŞK | - LE YUĞ - RUL - MUŞ

TAN - RI - SAL Ö - ZE BİR Ö - MÜR AL - DA - NIP

KAN - MA - YAN MI VAR BİR KE-REM MI-SA - LI

YAN - MA - YAN MI VAR YAN - MA - YAN MI VAR -SON-

Bir naza işvöye bir güleryüze  
 Gönülden söylenen bir tatk söze  
 Bir yeşil bir siyah bir ola göze  
 Bir ömür aldanıp kanmayan mı var  
 Bir Kerem misall yanmayan mı var

İncecik belliden sırma saçlıya  
 Dudağı kırazdan kalem kağıya  
 Bir altın kalpliden mağrur başlıya  
 Bir ömür aldanıp kanmayan mı var  
 Bir Kerem misall yanmayan mı var

Leyla'nın Mecnun'un açtığı ize  
 Doğuştan var olan tendeki gize  
 Aşk ile yuğrulmuş tannisal öze  
 Bir ömür aldanıp kanmayan mı var  
 Bir Kerem misall yanmayan mı var