

UŞŞAK ŞARKI
Kırıldım sana

USÛLÜ: Düyek

BESTE
ve : Yesârî Âsım
GÜFTE ARSOY
İST. Fâtih, 1938

— Aranağme — — —

1. 2.

Bir ak şam gel me din in saf et me

3.

din in saf et me din — saz — — —

Ge lip te gön lü mü a lip git me

1. 2.

din — SAZ — — — din — SAZ — — — Na sil bir

a teğ sin sö nüp bit me din

so nüp bit me din Bir ker re gön lü

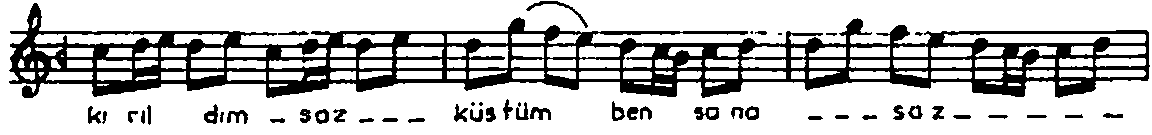
1.

mu a lip git me din — SAZ — — —

1. 2.

din — SAZ — — — Ah Gü cen dim — saz — — —

UŞŞAK ŞARKI'nın devâmı



BİR AKŞAM GELMEDİN İNSÂF ETMEDİN
GELİP DE GÖNLÜMÜ ALIP GİTMEDİN
NASIL BİR ATESSİN SONUP BİTMEDİN
BİR KERRE GÖNLÜMÜ ALIP GİTMEDİN
GÜCENDİM KIRILDIM KÜSTÜM BEN SANA
UMDUĞUM DEMLERİ SEVDİĞİM ŞEYLERİ
GAMZEDEN MEYLERİ VERMEDİN BANA
KÜSKÜNÜM SANA DUŞKÜNÜM SANA
GELMEDİN BANA KIRILDIM SANA