

Düyek

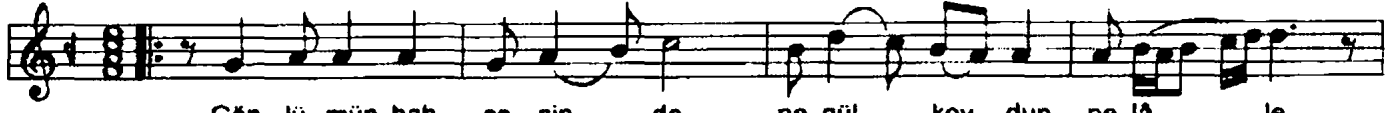
♩ = 180

# USSÂK ŞARKI

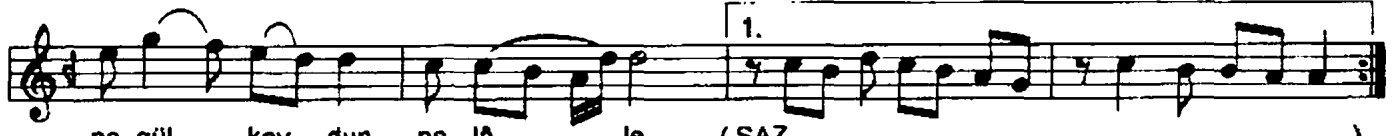
( Gönümüm bahçesinde ne gül koydun ne lâle )

Söz: Erol Gül

Müzik: Suat Yıldırım



Gön lü mün bah çe sin de ne gül koy dun ne lâ le



ne gül koy dun ne lâ le ( SAZ ... )



( SAZ ... ) Gel ve fâ sız sev gi li



gel gör düş tüm ne hâ le gel gör düş tüm ne hâ le



( SAZ ... ) ( SAZ ... )



Ne dal kal dı ne yap rak ku ru du dön dü çö le



ku ru du dön dü çö le ( SAZ ... )



Ne dal kal dı ne yap rak ku ru du dön dü çö le



ku ru du dön dü çö le ( SAZ ... )

Gönümün bahçesinde ne gül koydun ne lâle  
Gel vefâsız sevgili gel gör düştüm ne hâle  
Ne dal kaldı ne yaprak kurudu döndü çöle  
Gel vefâsız sevgili gel gör düştüm ne hâle

NOTA YAZIM:  
Suat YILDIRIM