

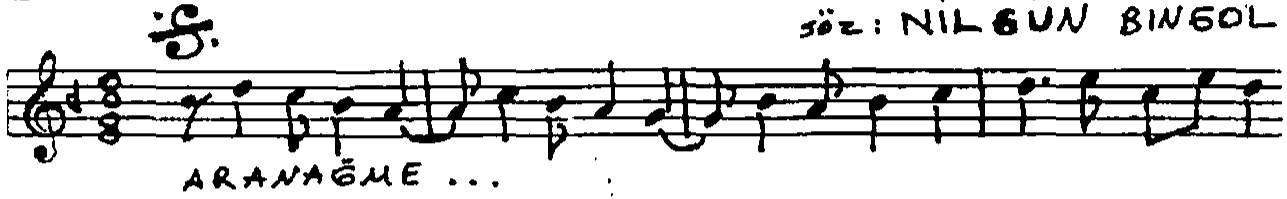
UŞŞAK ŞARKI

♩ : 256
DÜYEK

(BAKMA BANA ÖYLE)

müzik : İBRAHİM HALİL TAŞKENT

söz : NİL GÜN BİNGÖL



② BAK MA BA NA ÖY LE DA YA NİL HAZ SİN (--



- S22 -) BİL SEN ÖY LE GÜ ZEL ÖY LE Sİ ÇAK SİN (- S22 -)



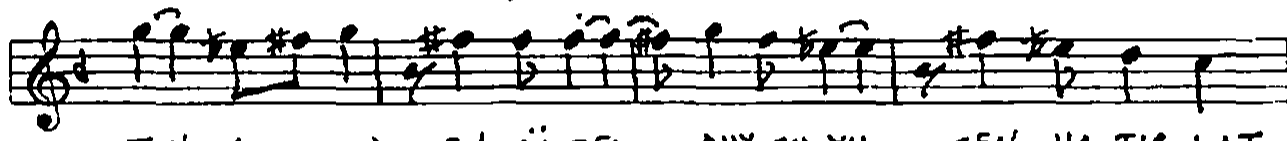
SİN (- S22 -) HER HA LİN LE BE NİM CA NI MA CAN SİN (--



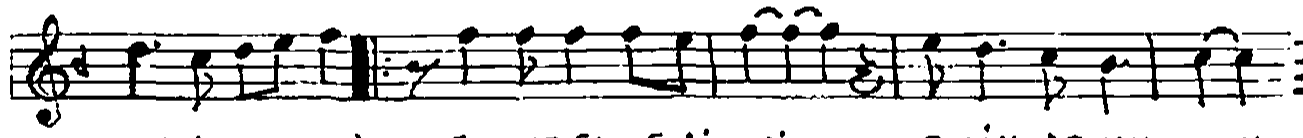
- S22 -) SÖY LE YE MEZ Dİ LİM SEN BİR BAŞ KA SİN (- S22 -)



SİN (- S22 -) İ ÇİM DE KÜL LE NEN A TE Şİ YAK

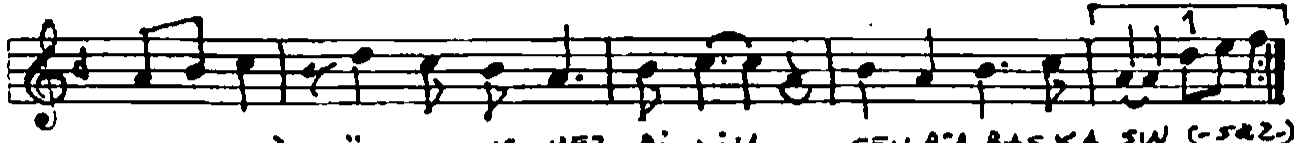


TİN (- S22 -) EN GÜ ZEL DUY GU YU SEN HA TIR LAT



TİN (- S22 -) ÇEK ME EL LE Rİ Nİ E LİM DE KAL SİN

(2. sayfa)



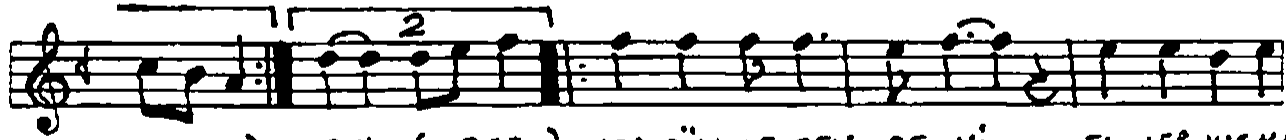
(-saz-) SÖY LE YE MEZ Dİ LİM. SEN BİR BAŞ KA SIN (-saz-)



SIN KA RAN LIK DÜ NYA MA DO Ğ AN MEHTAP



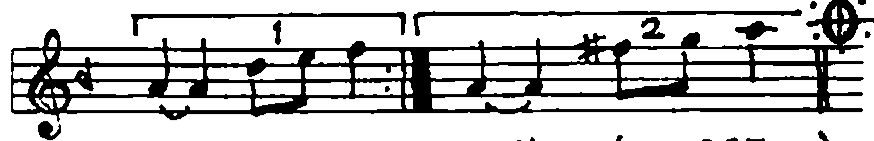
SIN (--saz--) HER A NIM DA İ NAN YAL NIZ SEN VAR SIN



(saz) SIN (saz) HE P BÖ Y LE SEV BE Nİ EL LER KUS KAN



SIN (--saz--) SÖY LE YE MEZ Dİ LİM SEN BİR BAŞ KA



SIN (-saz-) SIN (--saz--)

BAKMA BANA ÖYLE, DAYANILMAZSIN
BİLSEN ÖYLE GÜZEL, ÖYLE SICAKSIN
HER HALİNLE BENİM CANIMA CANSIN
SÖYLEYEMEZ DİLİM, SEN BİR BAŞKASIN

(Nakarat) İÇİMDE KÜLLENEN ATEŞİ YAKTIN
EN GÜZEL DUYGUYU SEN HATIRLATTIN
ÇEKME ELLERİNİ, ELİMDE KALSIN
SÖYLEYEMEZ DİLİM, SEN BİR BAŞKASIN

KARANLIK DÜNYAMA DOĞAN MEHTAPSIN
HER ÂNIMDA İNAN YALNIZ SEN VARSIN
HEP BÖYLE SEV BENİ, ELLER KUSKANSIN
SÖYLEYEMEZ DİLİM, SEN BİR BAŞKASIN