

## UŞŞAK İLÂHÎ

(Mevlâm sana ersem diye)

Beste: HASAN ŞANLITÖRK

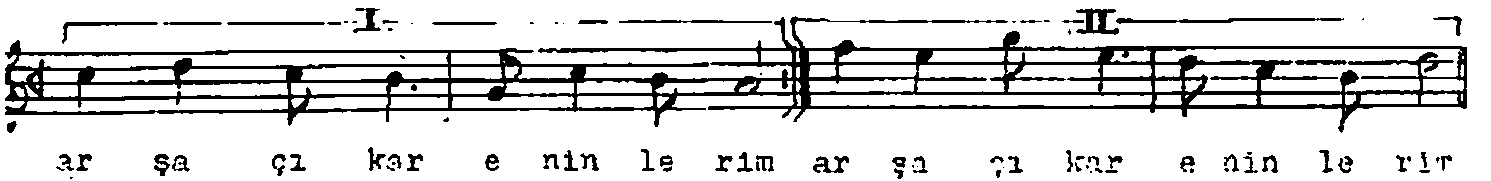
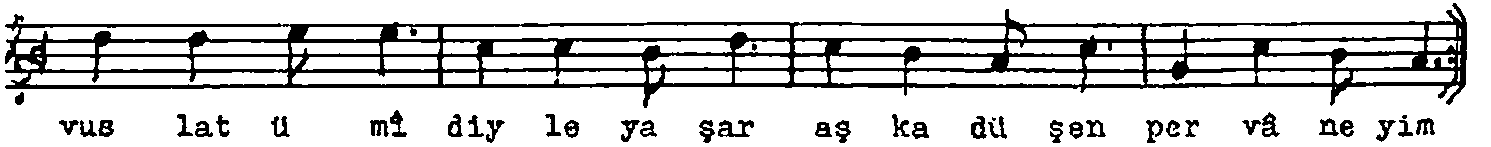
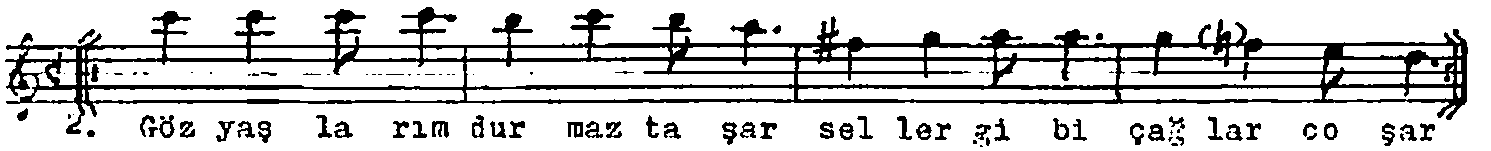
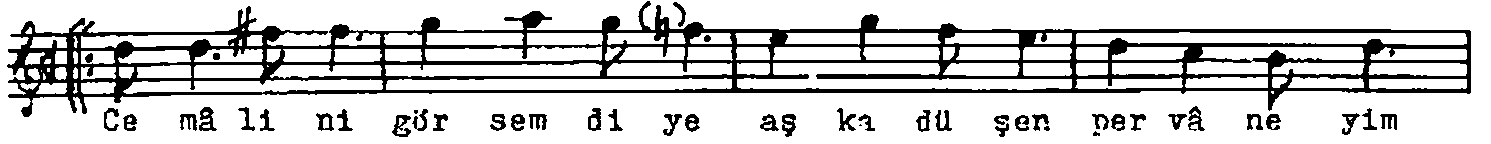
GÜFTE: Mİ ULVI KURUCU

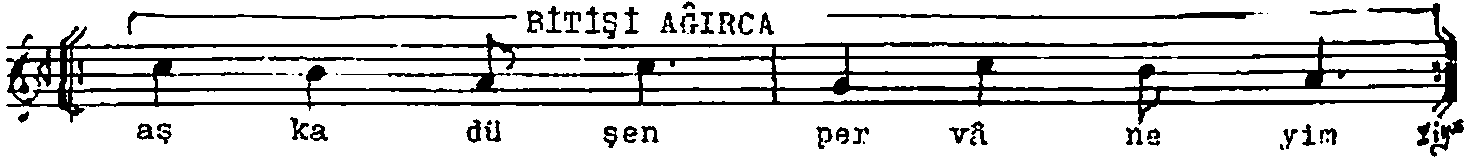
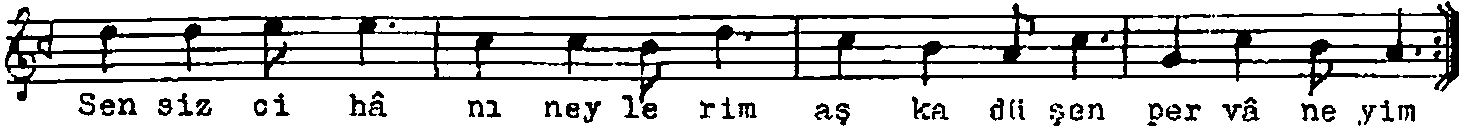
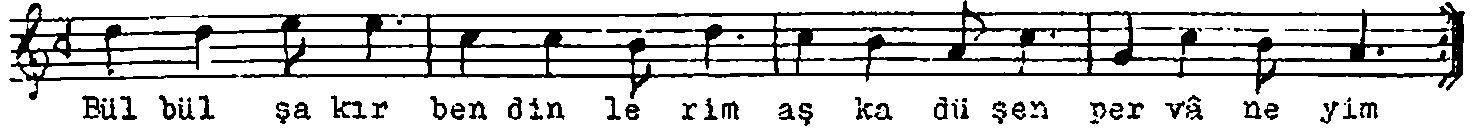
(Gariyer, I), Şubat, 2002)

SOFYAN

Süre: 5,5

(♩ = 92)





BITİŞİ AĞIRCA

1-Mevlâm sana ersem diye  
Aşka düşen pervâneyim  
Cemâlini görsem diye  
Aşka düşen pervâneyim.

2-Cözyağlarım durmaz taşar  
Seller gibi çaklar Coşar  
Vuslat ümidiyle yaşar  
Aşka düşen pervâneyim.

3-Derdinle aşılar inlerim  
Arşa çıkar eninlerim  
Bülbübül şakır ben dinlerim  
Aşka düşen pervâneyim.

4-Kevnî temâşâ eylerim  
Nevây'ı aşkı dinlerim  
Sensiz cihânı neylerim  
Aşka düşen pervâneyim.