

# UŞŞAK ŞARKI

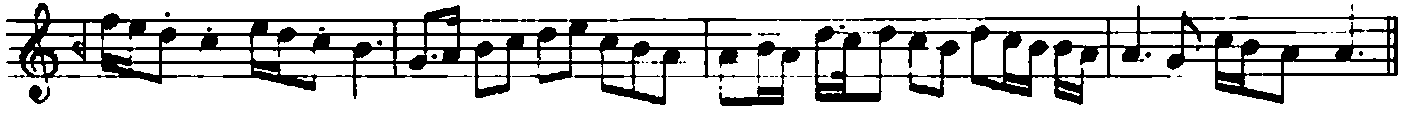
"Kapandı kapısı gönlümün

Göfte: Aytan YAVAŞÇA  
Beste: Alüeddin YAVAŞÇA  
(Beste tar.: 29.01.2004 -  
Konservatuvar)

Usûl: Aksak-Düyek  
(Değişmeli)



GİRİŞ SAZI



KA PAN DI KA PI SI GÖN

LÜ MÜN

GE LEN SON BA HA

S A Z.



RİN

HÜZ NÜY

LE



İ ÇİM DE Kİ YAN

GİN

SON

MÜ

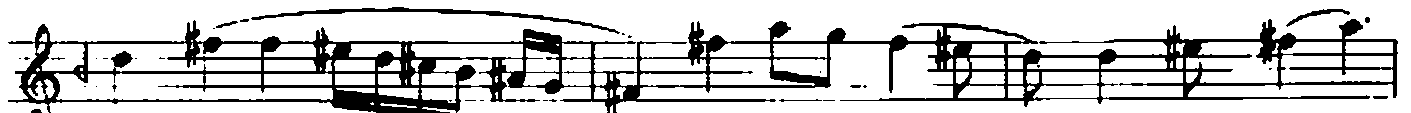


YOR AŞ KIN A TE ŞİY

LE

KÜ LÜY LE

SAZ.



SÖN DÜ

NEŞ E Sİ DE

GÖN LÜ MÜN

S A Z.



SOL DU REN Gİ Bİ LE

YÜ ZÜ MÜN



U NUT TUĞÜL ME Yİ

GÖZ LE RİM

HAS RET A TE ŞİY

"Kapandı kapısı gönlümün" devamı

S A Z

LE KÜ LÜY LE

ÇÓ ZÜL MEZ ÇI LE Sİ GÖN LÜ MÜN BAH ÇE LER DE A

ÇAN GÜ LÜY LE GÜ LÜY LE

SAY MAK LA BİT MEZ Kİ DERT LE RİM AŞ KIN A TE ŞİY LE KÜ LÜY LE

SAY MAK LA BİT MEZ Kİ DERT LE RİM AŞ KIN A TE ŞİY LE KÜ LÜY LE SON

Dr. Semra ÖZKAN  
Ocak-2004

Kapandı kapısı gönlümün  
Gelen sonbaharın hüznüyle  
İçimdeki yangın sönmüyor  
Aşkın ateşiyle , külüyle

Soldu neş'esi de gönlümün  
Soldu rengi bile yüzümün  
Unuttu gülmeyi gözlerim  
Hasret ateşiyle, külüyle

Çözülmez çilesi gönlümün  
Bahçelerde açan gülüyle  
Saymakla bitmez derilerim  
Aşkın ateşiyle , külüyle