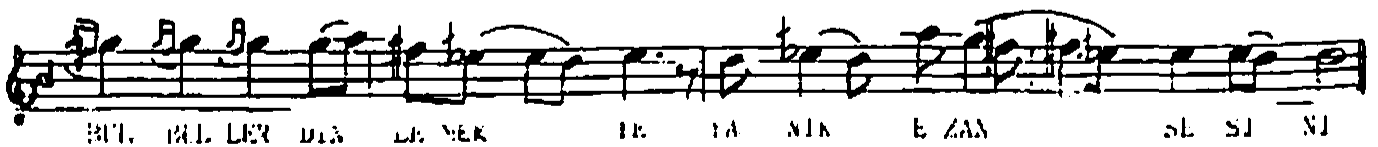
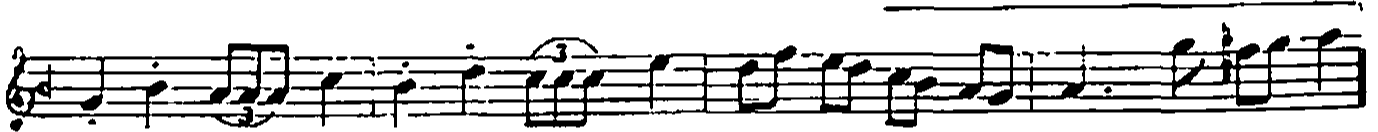
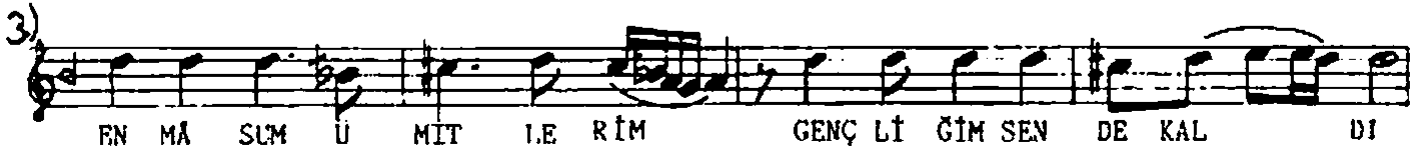
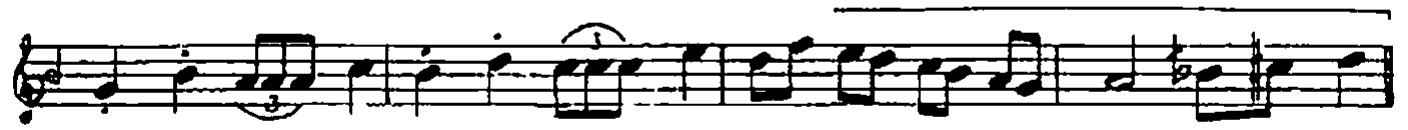


D Ü Y E K'
(144)

U Ş Ş A K
Hayâlî Şehir (RURSA)

Beste: Amir ATEŞ
Güfte: Yıldırım GİRSES





GİZLİ BİR DÜNYA VARDIR SABAHIN ERKENİNDE
TARİH NEFES ALMAKTA BURSA'NIN HER YERİNDE
GÜNEŞ HENÜZ GECİKMİŞ UZATMAMIŞ BAŞINI
NİLÜFER AĞLAMAKTA SİLSEMİŞ GÖZ YAŞINI

HAYÂL SEHİR SUNMAKTA DOĞANIN HESTESİNİ
BÜLBÜLLER DİNLEMekte YANIK EZÂN SESİNİ
BURSA'YA GÜN DOĞARKEN GÖNÜL GÖZÜMLE BAKTIM
MÜMKÜN OLSAYDI EĞER MÂZİME UÇACAKTIM

EN MASUM ÜMİTLERİM GENÇLİĞİM SENDE KALDI
GÜZELİM TATLI GÜNLER SANKİ GERÇEK MASALDI
CANIMSİN YEŞİL BURSA'M DÜNYADA BİR TANESİN
SANKİ VEMYEŞİL CENNET GÖNÜMDE EFSANESİN