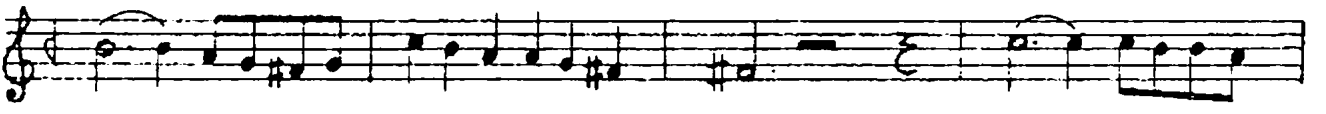
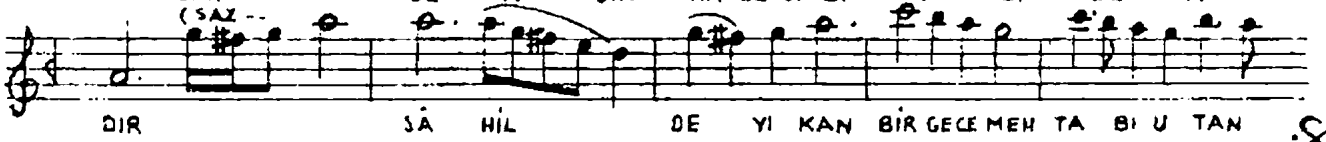


-UŞŞAK ŞARKI-

YÜRÜK SEMAİ

BİR HÂNDENE MEFTÛN OLAN AŞIKLARI KANDIR

GÜFTE: HÜSEYİN RIFAT  
BESTE: LEMİ ATLI



12-2

BİR HÂNDENE MEFTÛN OLAN AŞIKLARI KANDIR  
DİLLERDE ADIN NÂLE GİBİ SÜZİ DEVÂDIR  
SÂHİLDE YIKAN BİR GECE, MEHTABI UTANDIR  
DİLLERDE ADIN NÂLE GİBİ SÜZİ DEVÂDIR

Hande: Gülüş  
MEFTÛN: Gönülvermiş  
tutkun, vurgun  
NÂLE : inleme, inilti  
süz : Yakın, yakıcı  
DEVÂ : ilâç, çare  
MEHTÂP : ay ışığı