

(♩ = 72)

YALVARMADIN MI?

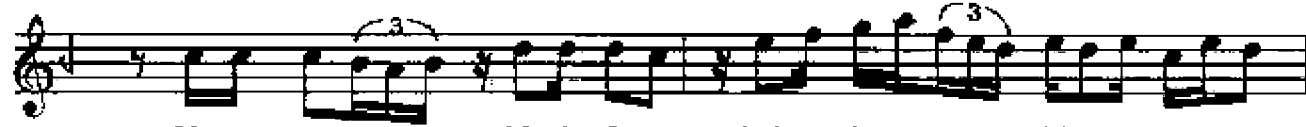
Süre : 3' 55"



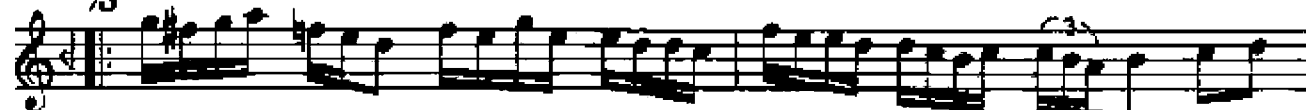
(ARANAĞMES)



Aş kı mı a lıp da _____ gi der ken ben den (SAZ _____)



Yü zü me _____ bir de fa bak ma dın _____ bi le (SAZ _____)



Dur _____ git me dur _____ din le dur bek le di ye _____



Sa na de fa lar _____ ca _____ yal var ma dım _____ mı (ah)



yal var ma dım _____ mı (SAZ _____)



Öy le si ne ba ka kal dım _____ ar dım _____ dan



Bir hoş ça kal bi le _____ de me din _____ ba na (SAZ _____)

yü zü nü ç e vi rip ben siz yıl la ra

Ben ha zı rım de din sensiz kal ma ya (SAZ)

sen siz kal ma ya (SAZ)

-) Geç miş ten bu gü ne bir şey kal ma dı

Ya rı nın ka pı sı çok tan ka pan dı

çok tan ka pan dı (SAZ)

E.B.

YALVARMADIN MI

Aşkımı alıp da giderken benden
 Yüzüme bir defa bakmadın bile
 Dur gitme, dur dinle, dur bekle diye
 Sana defalarca yalvarmadım mı?

Öylesine bakakaldım ardından
 Bir hoşça kal bile demedin bana
 Yüzünü çevirip bensiz yıllara
 Ben hazırım dedin sensiz kalmaya

Geçmişten bugüne bir şey kalmadı
 Yarının kapısı çoktan kapandı
 Dur gitme, dur dinle, dur bekle diye
 Sana defalarca yalvarmadım mı?

(EMİNE ÖKSÜZOĞLU)