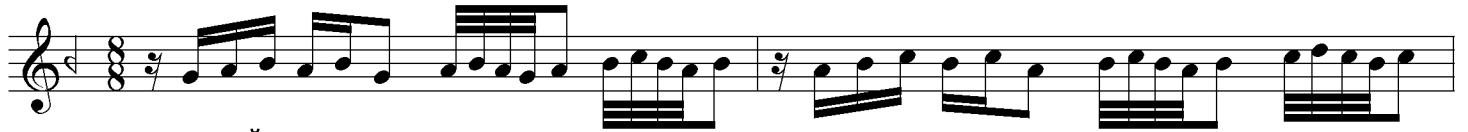


# UŞŞAK ŞARKI

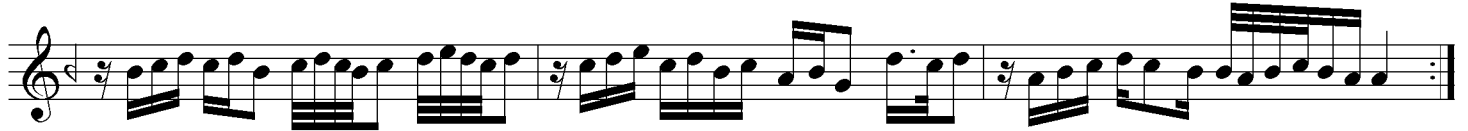
CANIMIN YOLDAŞI OL, GÖNLÜME BİN NEŞ'E BIRAK

USÛLÜ : DÜYEK

BESTE : ŞÜKRÜ TUNAR



ARANAĞME



CA NI MIN YOL DA ŞI OL GÖN LÜ ME BİN NEŞ



E BI RAK ( SAZ ) CA NI MIN YOL DA ŞI OL



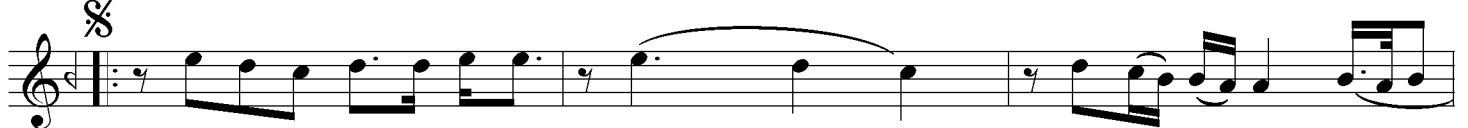
GÖN LÜ ME BİN NEŞ E BI RAK AH



SEV Gİ Lİ SEV Gİ Lİ GÖN LÜ ME BİN NEŞ



E BI RAK ( SAZ )



BE Nİ SEV ÖP DE U YUT AH AH BAĞ RI NA BAS KIR  
SE Nİ Â HIM KA VU RUR AH BAŞ KA SI NI SAR



MA SA KIN KIN AH AH SEV SEV Gİ Lİ Lİ  
MA SA KIN KIN AH AH SEV SEV Gİ Lİ Lİ



SEV SEV Gİ Lİ Lİ BAĞ RI NA BAS KIR MA SA KIN  
SEV SEV Gİ Lİ Lİ BAŞ KA SI NI SAR MA SA KIN

( SON )

1 2

( SAZ ) ( SAZ ) KA RA SEV DÂ Gİ Bİ

AH HÜL YA MA SÜ ZÜL KAL Bİ ME AK

AH SEV Gİ Lİ SEV Gİ Lİ

HÜL YA MA SÜ ZÜL KAL Bİ ME AK ( SAZ )

*şarık bakın*

**CANIMIN YOLDAŞI OL, GÖNLÜME BİN NEŞ'E BIRAK  
BENİ SEV, ÖP DE UYUT, BAĞRINA BAS, KIRMA SAKIN  
SENİ ÂHİM KAVURUR, BAŞKASINI SARMA SAKIN  
KARA SEVDÂ GİBİ HÜLYÂMA SÜZÜL, KALBİME AK**