

UŞŞAK ŞARKI
Gördüm seni bir gün yeni açmış güle döndüm

NİM SOFYAN

Beste : SADETTİN KAYNAK

Güfte : ALİ RIZA SAĞMAN

ARANAĞME

GÖR DÜM SE Nİ BİR . . GÜN SAZ

YE Nİ AÇ.. MIŞ GÜ LE DÖN . . DÜM

S A Z GÜ LE DÖN . . DÜM

S A Z

GOŞ TUM ŞA KI YIP
BİR BAĞ RI YA NIK

AŞK O KU . . YAN . . BÜL . . BÜ LE . . DÖN.. DÜM
BOY NU BÜ . . KÜK . . SÜN . . BÜ LE . . DÖN.. DÜM

../. .

UŞŞAK ŞARKI
Gördüm seni bir gün yeni açmış güle döndüm

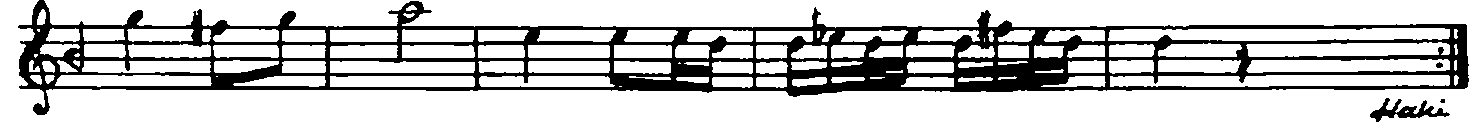
(2. Sayfa)



S A Z



BAK AY RI LI ĞIN AY RI LI ĞIN AY .. RI LI ĞIN



ŞİM Dİ KA RAN LİK BU CA ĞIN DA

Gördüm seni bir gün yeni açmış güle döndüm
Coştum şakıyıp aşk okuyan bülbüle döndüm
Bak ayrılığın şimdi karanlık bucağında
Bir bağı yanık boynu bükük sünbüle döndüm