

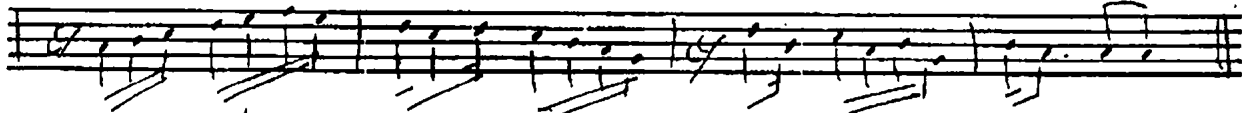
MUHABBE' T BAĞININ

Söz ve Müzik

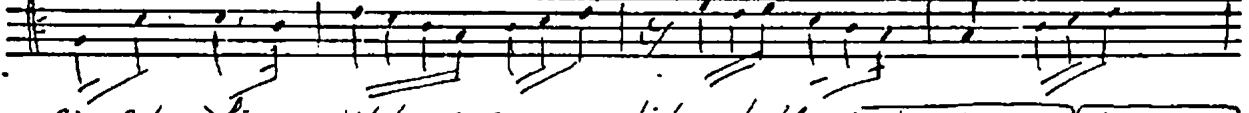
Uşak: Nim Sofyan

UŞAK SARKI (10)

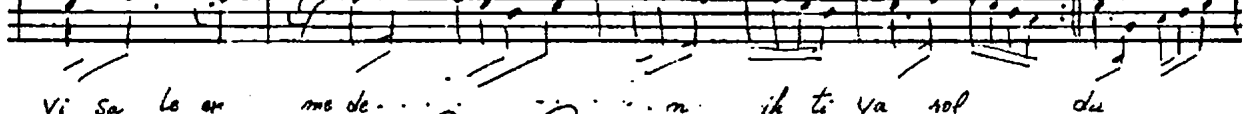
S.inal



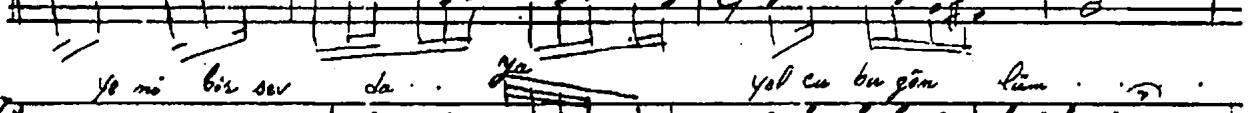
Mu hab bet be ğe nin gül le ri sel du - saz



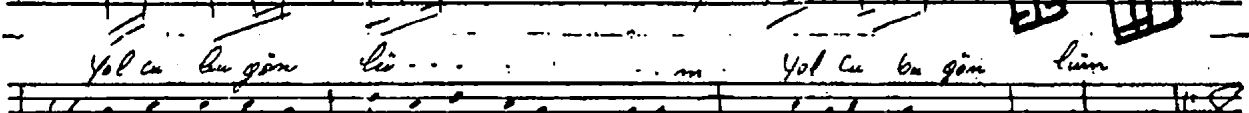
Çi çak ılı Yol la rın di ken le dol du - saz - du - saz



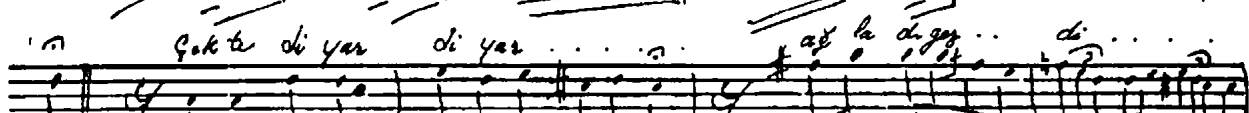
Vi Sa la er me de m ik ti ya rol du



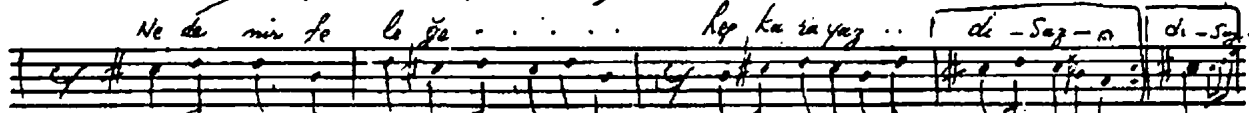
Ye ni bir sev da Yol cu bu gün lüm . . .



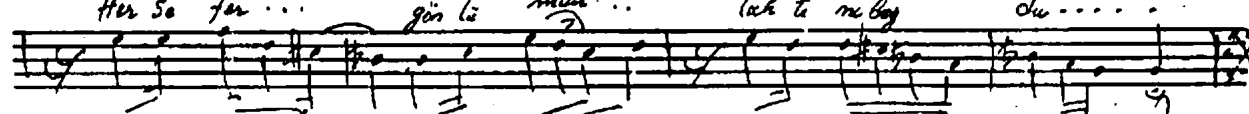
Yol cu bu gün lü Yol cu bu gün lüm



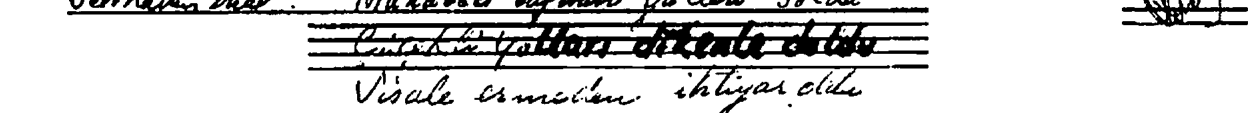
Çok tu di yar di yar ağı la dı ğı . . . di . . .



Ne de nin se le ğe hep ka rı yaz . . . di - saz - n di - saz



Her so fer gön lü mün Tak ti me bay du



Selkhatin Inal: Muhabbet bağının gülleri soldu
Çiçaklı yolları dikente oldu
Visale ermeden ihtiyar oldu
Yeni bir sendeye yolcu bu günümün

Maya | Çıktı diyar diyar ağıtları sezdi
Nedenin selege hep kara yazdı
Her sefer gön lümün Taklimi bozdu
Yeni bir sendeye yolcu bu günümün