

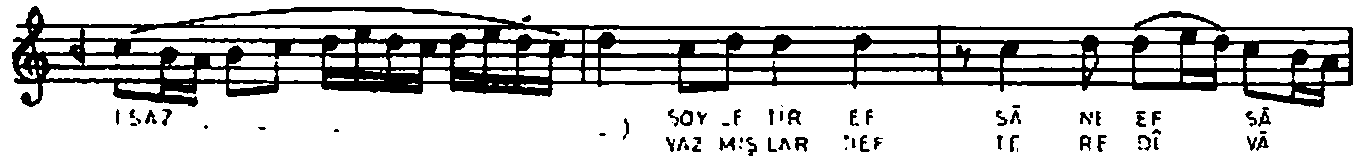
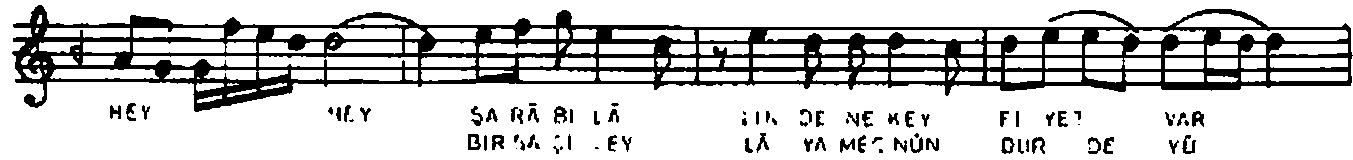
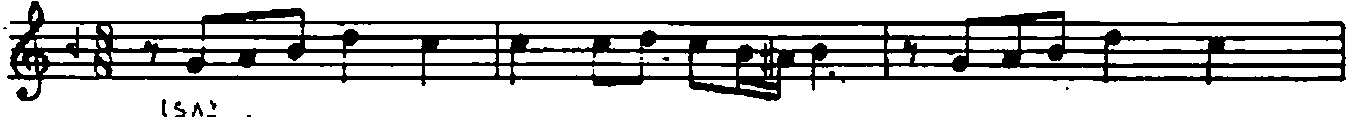
UŞAK KESİK KEREM

SÂKİYÂ CÂMİNDA NEDİR BU ESRAH

DÜYEK

♩ = 60

MUZ K 7
SÖZ: DERİS





NE BE Nİ
NE RE Nİ

DOST (SAZ



GONUL KUŞU GİBİ YÜKSEK UÇARSIN
BEN SENİ SEVDİKÇE SENDEN KAÇARSIN
BANA NİSBEİ BEYAZ GÖĞSÜN AÇARSIN
AĞZIM SULANSIN MI DERSİN, NE DERSİN?

SÂKIYÂ CÂMINDA NEDİR BU ESRÂR
KILDI BİR KATRESİ MESTÂNE PENİ
ŞARAH-I CÂLİNDE NE KEYFİYET VAR
SÖYLETİR EFSÂNE EFSÂNE BENİ .

BAKMAZLAR DERİLİ'YE ALGİNDİR DEYÜ
HARİKAI BAHRINA DALGİNDİR DEYÜ
BİR SAÇ-I LEVLÂ'YA MECNÛN'DUR DEYÜ
YAZMIŞLAR DEFTERE DİVÂNE BENİ