

SONBAHAR ÇİÇEĞİ

Güfte : Hanende Tahsin B. Beste : Dramalı Hasan B.
(Karakuş)

Ağır düyek

Uşşak şarkî

Son ba har çi çe

gi gi bi re n gin so

muş . muş

S A Z

Bu günler de bil mem sā na ne

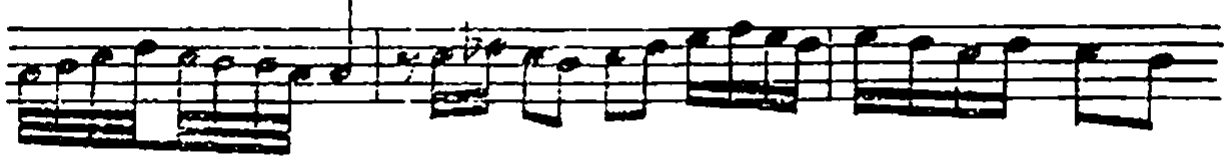
ler ah ne le ro i muş

bu gün ler de bil mem sā na

ne ler ah ne le ro l muş



SAZ



SAZ

o güzel göz le re hep



hu i ya lar do l mu ş



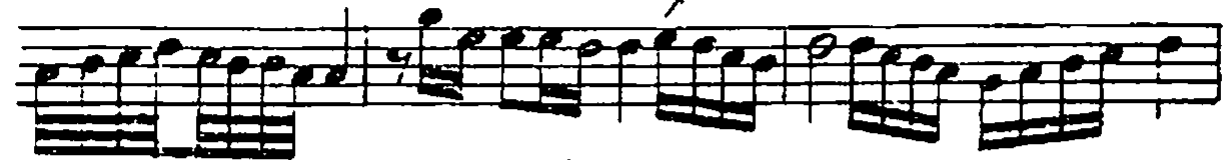
SAZ

o güzel göz le re hep



SAZ

hu i ya lar do l mu ş



SAZ



Son bahar çiçeği gibi rengin solmuş
Bu günlerde bilmem sana neler olmuş.
O güzel gözlere hep hulyalar dolmuş
Bu günlerde bilmem sana neler olmuş.

Güfte: Hanende Tahsin Bey

Cüneyt KOSAĞI