

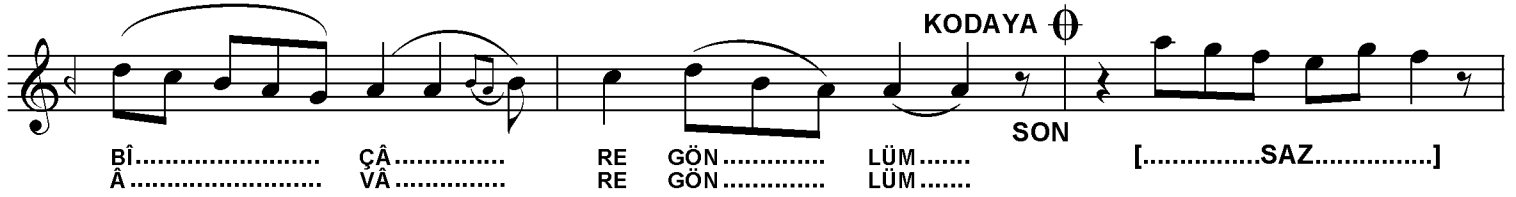
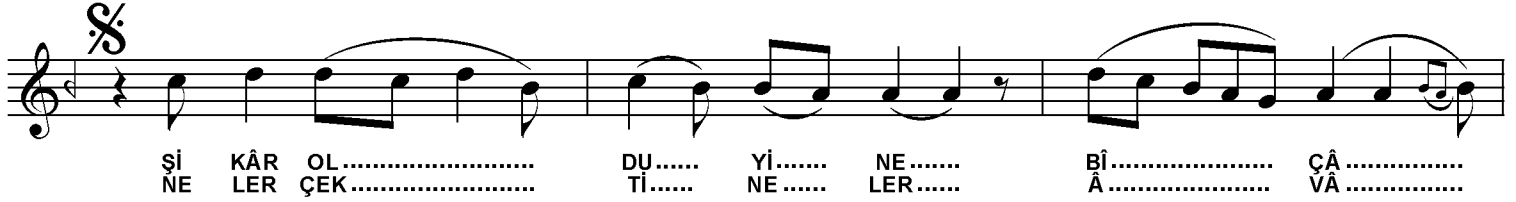
UŞŞAK ŞARKI

TUTULDU DÂM-I ZÜLF-Ü YÂRE GÖNLÜM

USÛLÜ : CURCUNA

MÜZİK : RIF'AT BEY

SÖZ : MEHMET SADİ BEY



TUTULDU DÂM-I ZÜLF-Ü YÂRE GÖNLÜM
ŞİKÂR OLDU YİNE BİÇÂRE GÖNLÜM
KAPILDI DÂNE-İ RUHSÂRE GÖNLÜM
NELER ÇEKTİ NELER ÂVÂRE GÖNLÜM

SER ÂZÂDE İKEN GAMDAN KEDERDEN
ELEMEN NÂLEDEN ÂH-I SEHERDEN
VURULDUM TİR-İ AŞKA TÂ CİĞERDEN
NELER ÇEKTİ NELER ÂVÂRE GÖNLÜM.