

# Uşşak Şarkı

10933

Var mıdır tetkike hacet dilberim ef'alimi

Ağır Aksak

(1)

Selanikli Ahmet Efendi



Var mı dir tet

ki ke



ha cet

dil be rim

ef'



a

li mi (Saz.....)



.....) Gös te nir

si



ma yı mah

zu

num sa

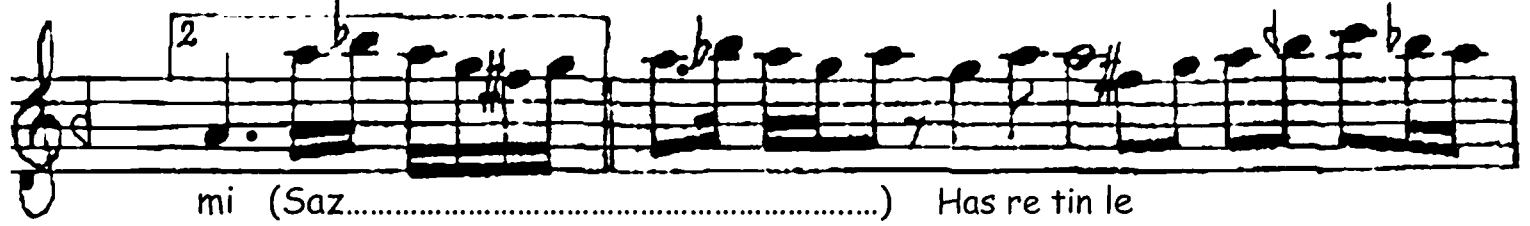


na

ah

va

li mi (Saz.....)



mi (Saz.....)

Has re tin le



sen ka rant

tin

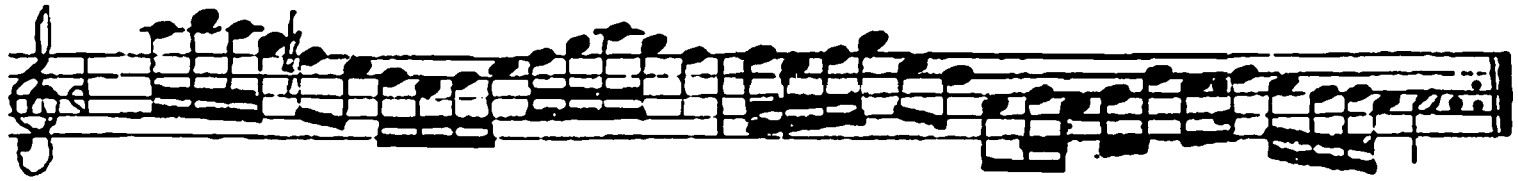
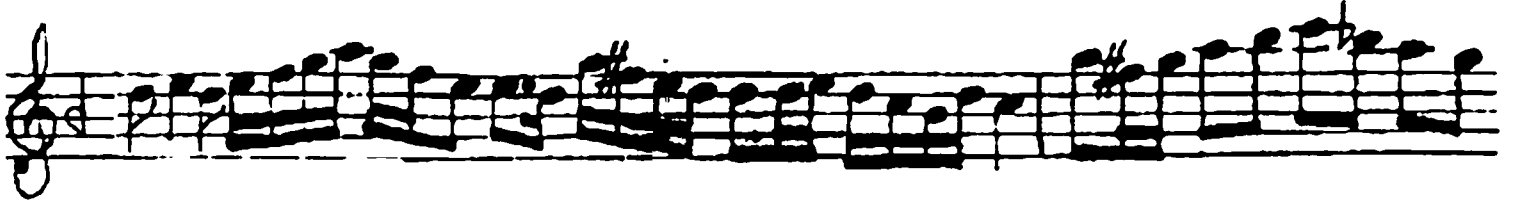
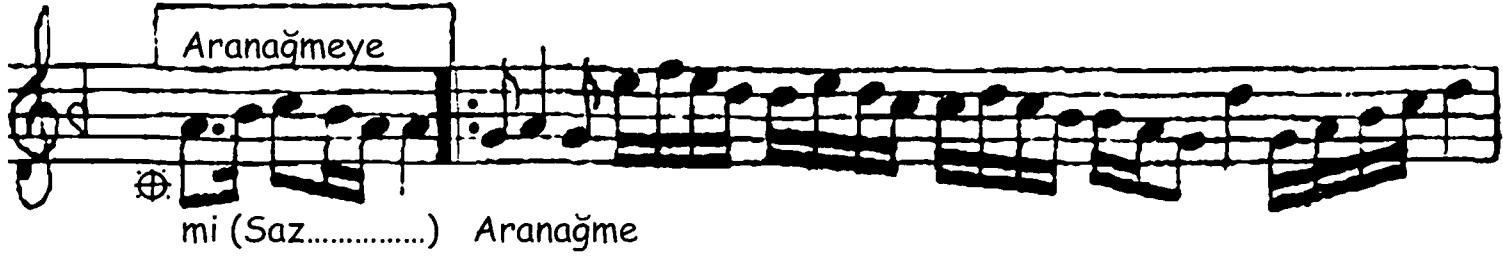
per te vi

# Uşşak Şarkı

10933

Var mıdır tetkike hacet dilberim ef'alimi

(2)



Var mıdır tetkike hacet dilberim ef'alimi  
Gösterir sana sima-yı mahzunum ahvalimi  
Hasretinle sen kararttın pertev-i ikbalimi  
Gösterir sana sima-yı mahzunum ahvalimi

Tetkik: İnceleme

Ef'al: Yapılanlar, hareketler

Pertev: Işık, parlaklık

İkbal: Talih

Eski yazıdan çeviri ve düzenleme: Kurtul Kavlak (2015)

Müzikal kontrol: Tahsin Çetin