

($\text{♩} = 160$)

UŞŞAK ŞARKI

(Tanburinin)
(Nevres Beyden)

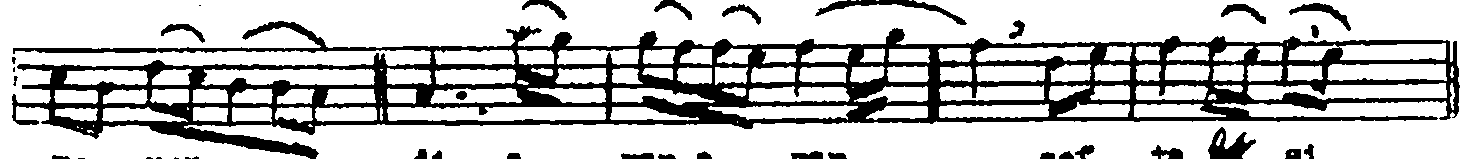
AKSAK



Yav ru ca gın gü sel len di yav



ru ca gın gü sel len di oi han da yok dur



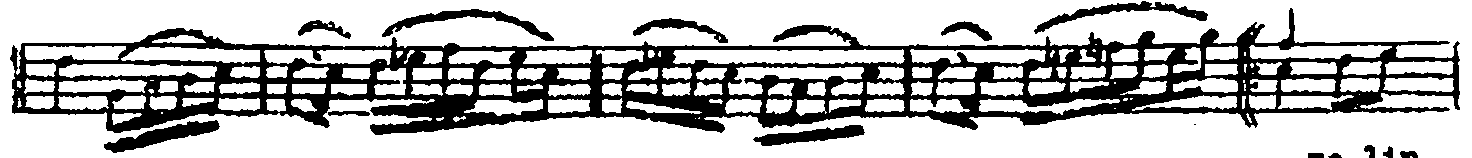
ne nen di a nan a nan şef ta li si



çi çek aç maş şef ta lisi çi çek aç maş



ya nak la rı eb ru lenet di a nan a nan
(Ara Damo)

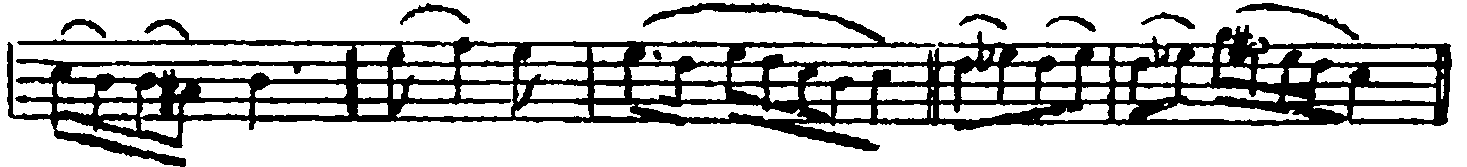


ne lin



ne lin dur ma da bty le depret me der din a

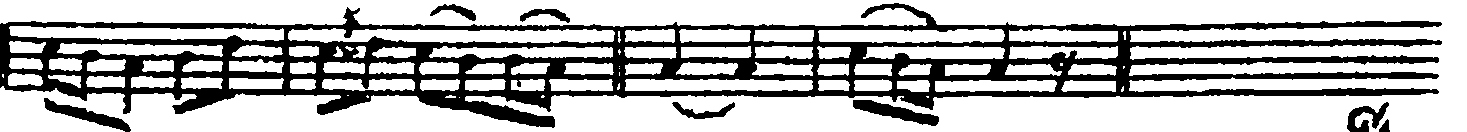
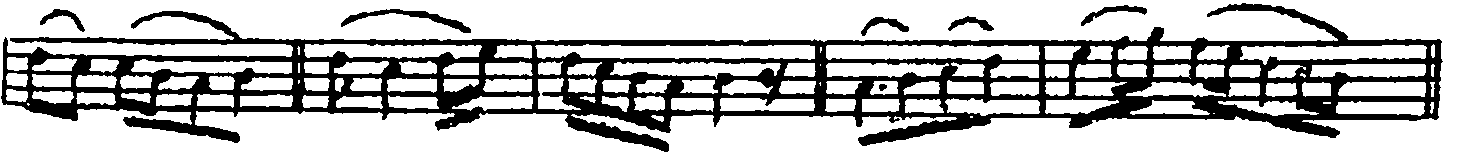
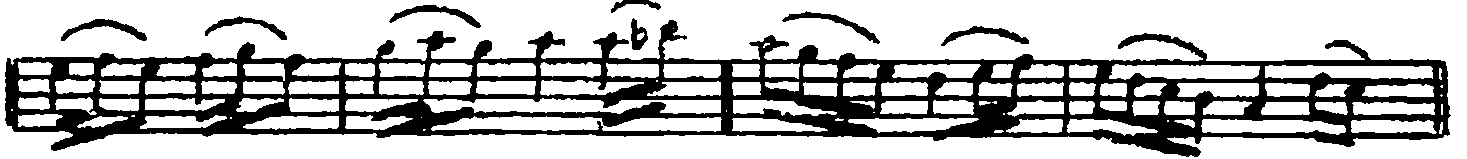
(Yavrucagın Güzellendi) nin ikincisi



nan a nan yar yar



sül fü ke nen din



(I)

(II)

81

Yavrucagın güzelliendi
Cihanda yoktur menendi
Şeftalisi çiçek ağış
Yanıklaştı ~~Şifü~~ ^{NEKARAT} lendi

Bu aşkın ne çok söyler
Tükennesmi bu cefalar.
Zemane dilberi olanın
Altın ister süzmi dinler

Melin melin durma da böyle
Depretme derdin anan anan
yar yar sülfü kenendim

 Mehmet Koral