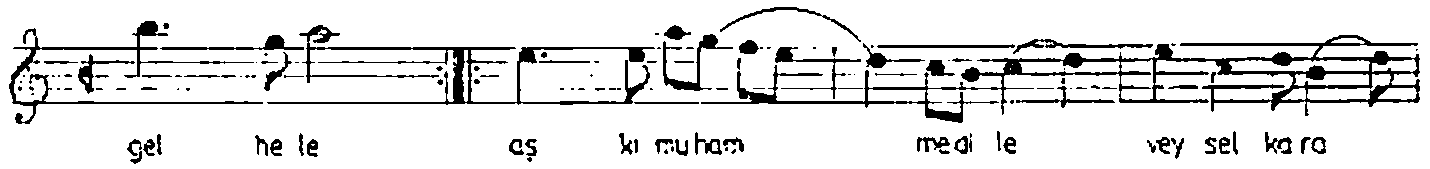
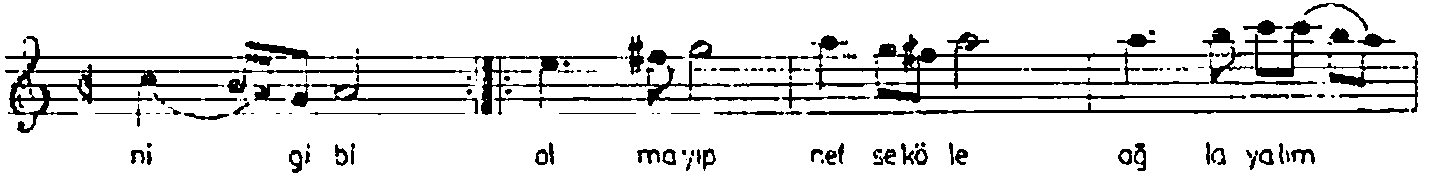
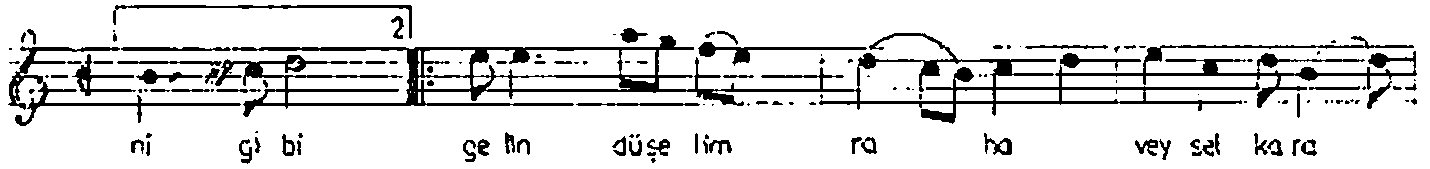
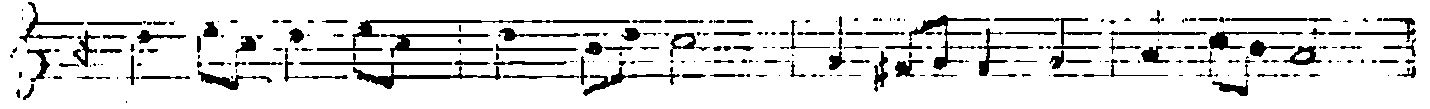
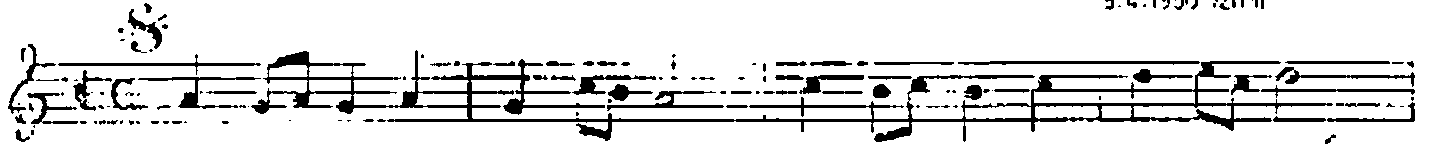


Süre 2' 12
Usûl : Sefyan

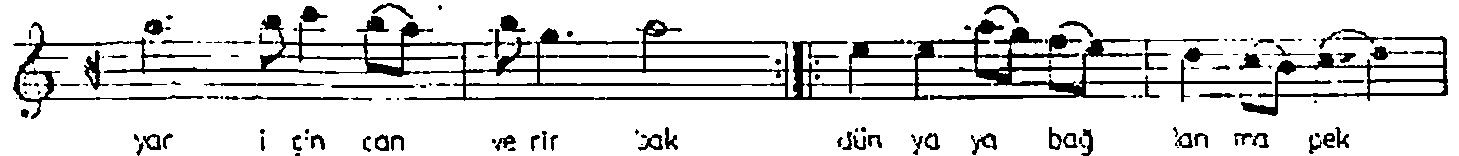
UŞSAK İLÂHİ
Yönelelim Allah'a

Beste: Dr. Tevran ÇNALDI
Gülte: Ahmet ARITÜRK
9.4.1990 İzmir

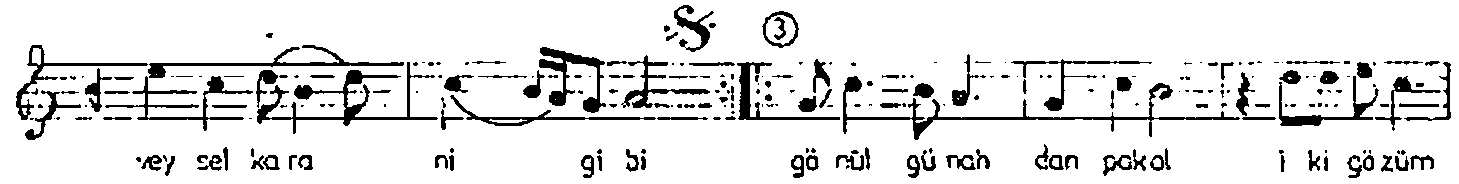




vey sel kara ni gi bi a şı ğım diyen ge rek



yar i ğin can ve rir bak dün ya ya ba ğ lan ma pek



vey sel kara ni gi bi gö nül gü nah dan pakol i ki gözüm



ır mak ol ır mak ol mu ham mede müş tek ol vey sel ka ra



ni gi bi â bid bo şa dün ya yı ter ket tumâ si vâ yı



a ra ya lım mev la yı vey sel kara ni gi bi

1
Yönelelim Allah'a
VEYSEL KARANI gibi
Gelin düşelim rüha
VEYSEL KARANI gibi

2
Olmayıp nefse köle
Ağlayalım gel hele
Aşk-ı Muhammed ile
VEYSEL KARANI gibi

3
Anaya itaatin
Sembolüdür o hilh
Anayı sayın sevin
VEYSEL KARANI gibi

4
Aylırım diyen gerek
Yar için can verir bak
Dünyaya bağlanma pek
VEYSEL KARANI gibi

5
Gönül güneşten pakol
İki gözüm ırmsak ol
MUHAMMED'e müştek ol
VEYSEL KARANI gibi

6
Âbid boşa dünyayı
Terket bu masivayı
Arayalım Mevlayı
VEYSEL KARANI gibi