

# YEGÂH BESTE

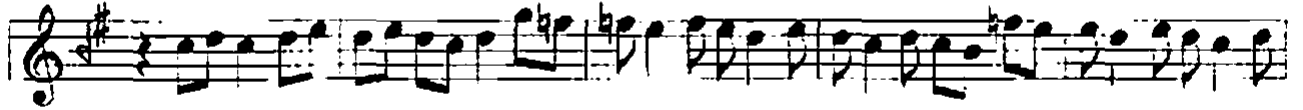
*Züfün hevesi gönlümü sevdaya düşürdü*

USÛL: REMEL

BESTE: EYYÜBİ EBÜBEKİR AĞA



Ah Zül fün he ve si  
Ah Bu uk de be ni  
Ah Na zin be ni gül



gön lü mü sev dâ  
sû zi şi fer ya  
zâ ri te men nâ



dâ ye dü şür dü  
yâ de dü şür dü  
nâ ye dü şür dü



Ta na dir ten til lil len



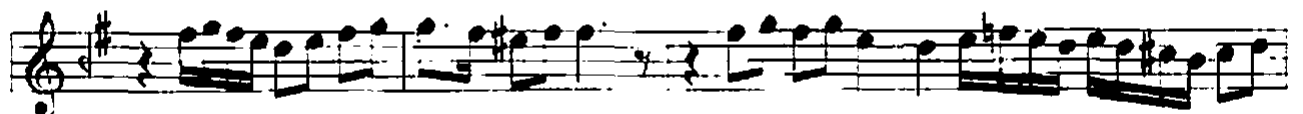
dost de re dil lâ dir ten



sah râ la ra düş



düm hey ca nım hey ca nım



Ta ki bu te ga



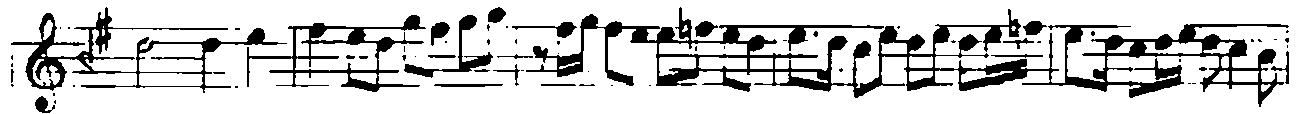
fül ni ce bir böy



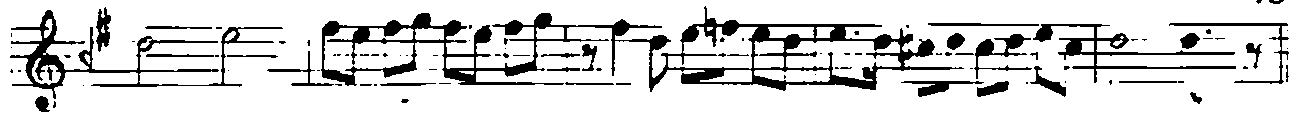
le bir iş ve



'Ta na dir ten til lil len



dost de re dil lâ dir ten ey



gul bu bu ni iş ve