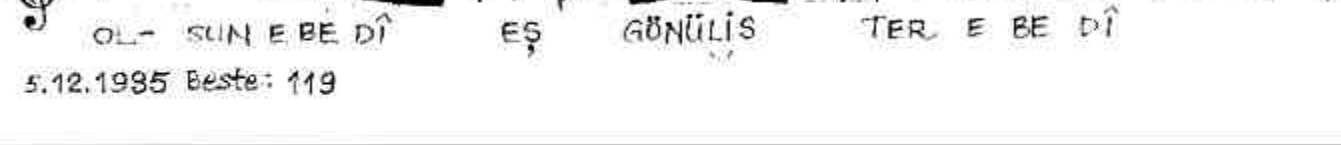
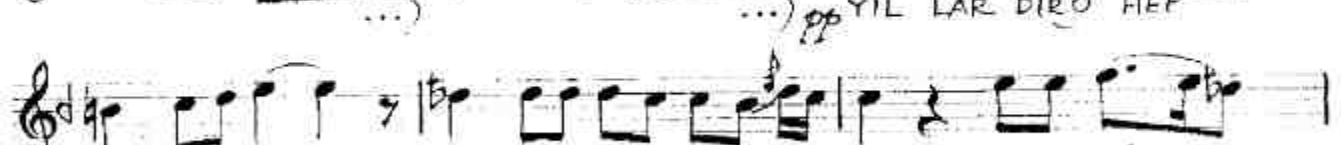
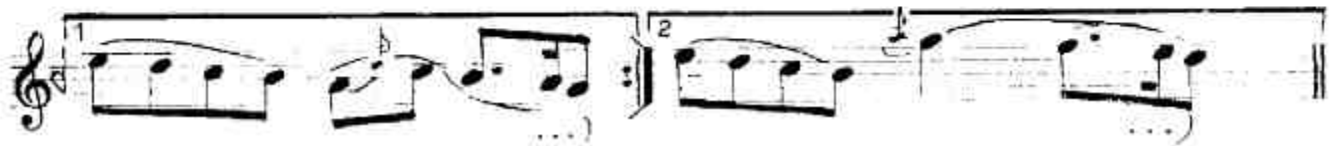
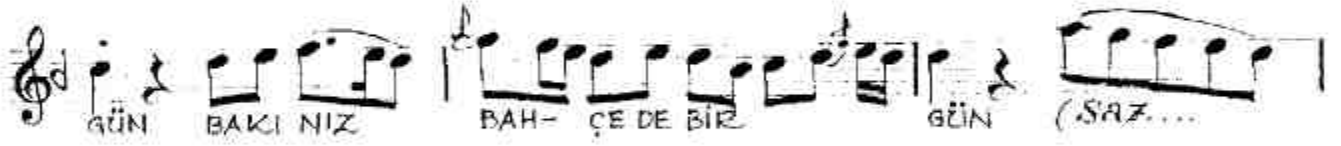


Akırılı (Orulu zildenle)
(♩ = 177)

UŞŞAK ŞARH (Sombalılar dülü)

Güfte: Müstefi Karaman
Beste: C. Tunçkorun



EŞ (SAZ... ..) İS TER DİMO GÜL-
 SÜN O RA DAN HER GE Çİ ŞİM- DE NEO LİR.
 HER GE Çİ ŞİM- DE (SAZ... ..)
 KİŞ GEL Dİ O ÇAK KAR Şİ Sİ MİN DER BANA KAR-
 DEŞ NE KE YİF! MİN DER BANA KAR DEŞ (SAZ... ..)
 DEŞ (SAZ... ..)

Yazdan heridir ol bürüyen bahçede bir gün
 Kavrımları sebzen dolu bir zence seildi..
 Yillardir o hep havnu bükük bekleyen. Üzün
 GÜS mevsiminin rengine bir neğ'e seçildi..

İsterdim o her mevsime olsun ebedi eş.
 İsterdim o zillinin oradan her geçişinde..
 Kış geldi.. Ocak karşısı, minder bana kardeş;
 Gül renginin ün hürreli var şimdi içimde..

Müfit Kuroner