

# ZAVİL ŞARKI

(Sarıver kolların ey nazlı çiçek)

Söz ve Müzik

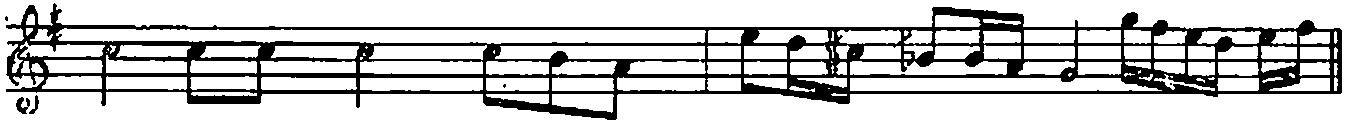
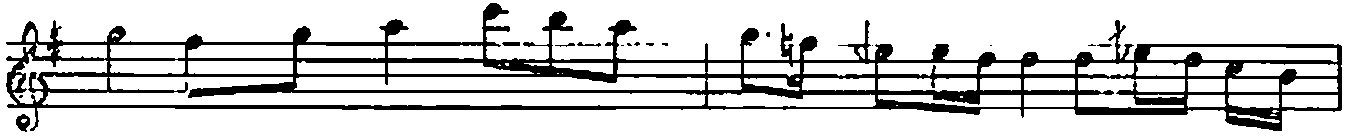
Mediha Şen SANCAKOĞLU

AKSAK

(176)



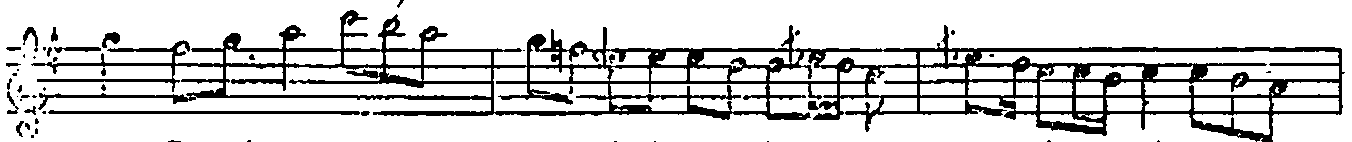
(ARANAĞMESİ)



1) Sa rı ver kol\_\_\_\_\_ la rın ey naz\_\_\_\_\_ lı çi çek (SAZ\_\_\_\_\_  
2) Du da ğım sev\_\_\_\_\_ gi ne has ret\_\_\_\_\_ ku ru yor



) Sa rı ver kol\_\_\_\_\_ la rın ey naz\_\_\_\_\_ lı çi çek (SAZ\_\_\_\_\_  
Du da ğım sev\_\_\_\_\_ gi ne has ret\_\_\_\_\_ ku ru yor



) Gö nül aş kı\_\_\_\_\_ du da ğın dan\_\_\_\_\_ i çe cek (SAZ\_\_\_\_\_  
De li gön lüm\_\_\_\_\_ se ni her gün\_\_\_\_\_ so ru yor



) Gö nül aş kı\_\_\_\_\_ du da ğın dan\_\_\_\_\_ i çe cek (SAZ\_\_\_\_\_  
De li gön lüm\_\_\_\_\_ se ni her gün\_\_\_\_\_ so ru yor

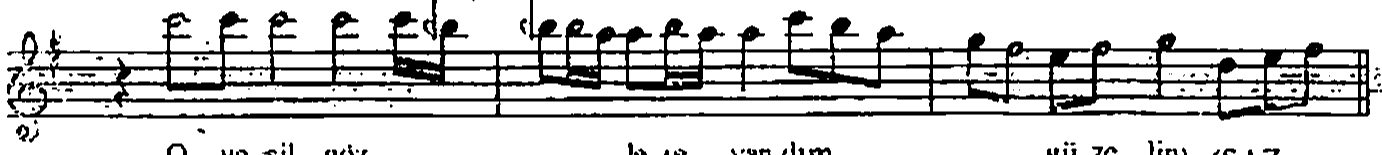
## ZAVİL ŞARKI (Devamı)

2. Sahife

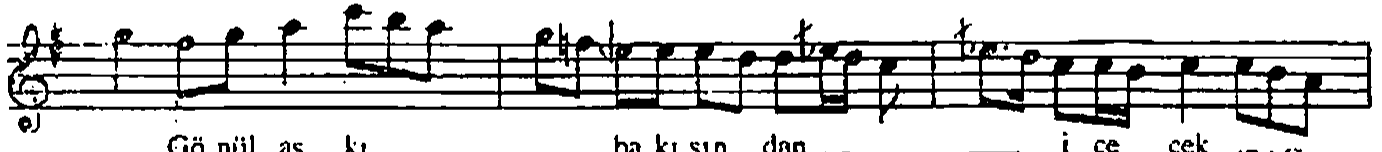
Mediha Şen SANCAKOĞLU



O ye şil göz\_\_\_\_\_ le re yan dım\_\_\_\_\_ gü ze lim\_\_\_\_\_  
Sa bah ak şam\_\_\_\_\_ ge ce gün düz\_\_\_\_\_ a n yor\_\_\_\_\_



O ye şil göz\_\_\_\_\_ le re yan dım\_\_\_\_\_ gü ze lim) (SAZ\_\_\_\_\_  
Sa bah ak şam\_\_\_\_\_ ge ce gün düz\_\_\_\_\_ a n yor



) Gö nül aş kı\_\_\_\_\_ ba kı şın dan\_\_\_\_\_ i çe cek (SAZ\_\_\_\_\_  
Ya zık öm rüm\_\_\_\_\_ sa na has ret\_\_\_\_\_ ge çe cek



) Gö nül aş kı\_\_\_\_\_ ba kı şın dan\_\_\_\_\_ i çe cek D.C.  
Ya zık öm rüm\_\_\_\_\_ sa na has ret\_\_\_\_\_ ge çe cek

(1)

Sarıver kolları ey nazlı çiçek  
Gönül aşkı dudağından içecek  
O yeşil gözlere yandım güzelini  
Gönül aşkı hakışından içecek

(2)

Dudağım sevgine hasret kuruyor  
Deli gönlüm seni her gün soruyor  
Sabah akşamı gece gündüz arıyor  
Yazık ömrümü sana hasret geçecek

Vezni: ARUZ (Feilâtün feilâtün feilün)

(Mediha Şen SANCAKOĞLU)