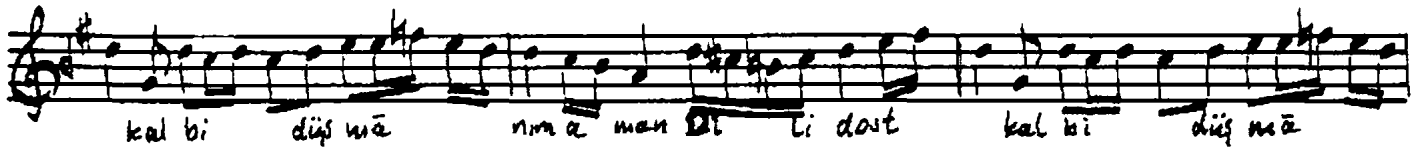
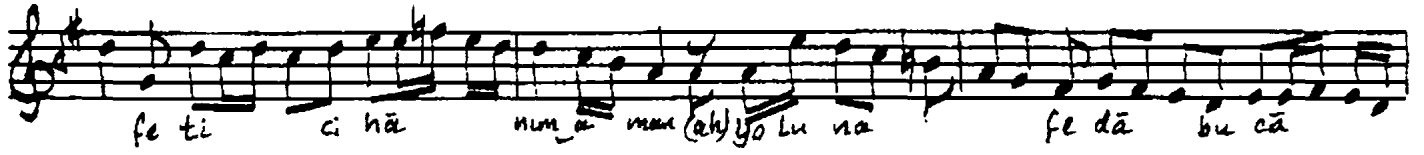


Usûl: Aksaksemâi YEGÂH ŞARKI Dellâlzâde İsmâil Efendi



Benim âfet-i cihânım  
Yoluna fedâ bu cânım  
Dili dost kalbi dişmânım  
Ağam etme bu cefâyı  
Paşam etme bu cefâyı

~~Bu eser Karagöz şarkılarında en çok ünlü olan  
Şarkılardan biridir. (Ah) lafını okunması işteğe  
tabî..~~

1.5.1997

İsmail Koral