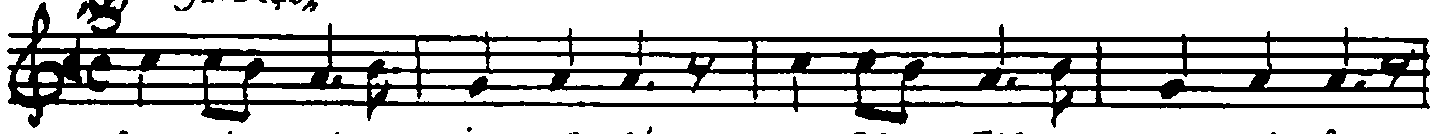


Usûlü: Sofyan
"Yürükçe"

USSAK İLÂHI-167

Beste=

Güfte= YUNUS EMRE



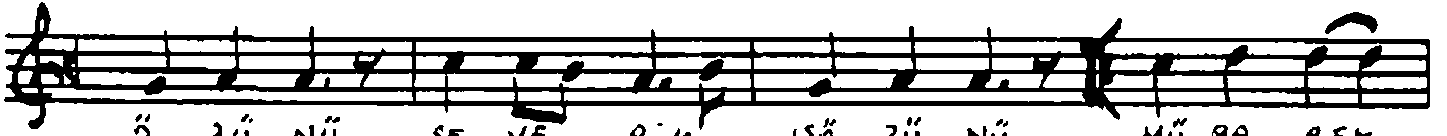
ŞEY Hİ MİN İL LE Rİ U ZAK TIR YOL LA Rİ
ŞEY Hİ MİN İ LİN DE A SA Sİ E LİN DE
AHD_i LE VE FA LAR ZEVR_i LE SE FA LAR



A GIL MIŞ GÜL LE Rİ DER ME GE KİM GE LİR YÂ
ŞEY Hİ MİN YU LUN DA ÖL ME GE KİM GE LİR YÂ
BU YOL DA CE FA LAR ÇEK ME GE KİM GE LİR YÂ



HÜ HU HU KİM GE LİR YÂ HÜ SEY Hİ MİN
HÜ HU HU KİM GE LİR YÂ HÜ ŞEY Hİ MİN
HÜ HU HU KİM GE LİR YÂ HÜ AHD_i LE



Ö ZÜ NÜ SE VE RİM Ö ZÜ NÜ MÜ BA REK
ŞEM İ NE BU CA NİM PER VÂ NE SA LÂ DIR
GÖZ YA ŞI YU NU SUN HAL DA ŞI ZEHİR_i LE



YÜ ZÜ NÜ GÖR ME GE KİM GE LİR YÂ HÜ HU HU
A ŞIK LAR YAN MA ĞA KİM GE LİR YÂ HÜ HU HU
ŞOL A ŞI YE ME GE KİM GE LİR YÂ HÜ HU HU



KİM GE LİR YÂ HÜ
KİM GE LİR YÂ HÜ
KİM GE LİR YÂ HÜ

Güftenin tamamı
arkada...

Çok mübarek Süper Dâstân şâdâgân

Üsküp Nâkîsî Seyhî Yusuf Efendi ve
Cemaatinin okuduğu kasetden

2-2-1989

Emrah Kod

ŞOL BENİM ŞEYHİMİ
GÖRMEĞE KİM GELİR
ZEVR İLE ŞAFALAR
SÜRMEĞE KİM GELİR

ŞEYHİMİN İLLERİ
UZAKTIR YOLLARI
AĞILMIŞ GÜLLERİ
DERMEĞE KİM GELİR

ŞEYHİMİN ÖZÜNÜ
SEVERİM SÖZÜNÜ
MÜAAREK YÜZÜNÜ
GÖRMEĞE KİM GELİR

ŞEYHİMİN İLİNİ
SORARIM YOLUNU
OL SEĞİL ELİNİ
ÖPMEĞE KİM GELİR

ŞEYHİMİN İLİNDE
AŞASI ELİNDE
ŞEYHİMİN YOLUNDA
ÖLMEĞE KİM GELİR

ŞEYHİMİN İLİNDE
BİR KADEH ELİNDE
SUSAMIS AŞIKLAR
KANMAĞA KİM GELİR

AY ŞEYHİM SEN BENİ
YANDIRDIN DERD İLE
BU DERDİN DERMANIN
SORMAĞA KİM GELİR

AHD İLE VEFALAR
ZEVR İLE ŞEFALAR
BU YOLDA CEFALAR
ÇERMEĞE KİM GELİR

ŞEYHİMİN ŞEM'İNE
BU CANIMI PERVANE
SALÂDIR AŞIKLAR
YANMAĞA KİM GELİR

ŞEHİDİN DONUNU
YUMAZLAR KANINI
DOST İÇİN CANINI
VERMEĞE KİM GELİR

HAK İÇİN MALINI
HEP VEF VARINI
AŞK İÇİN ARINI
ATMAĞA KİM GELİR

AH İF GÖZ YAŞI
YUNUS'UN HALDAŞI
ZEMRİLE ŞOL AŞI
YEMEĞE KİM GELİR.