

Usul: Sofyan

UŞŞAK İLÂHÎ
215

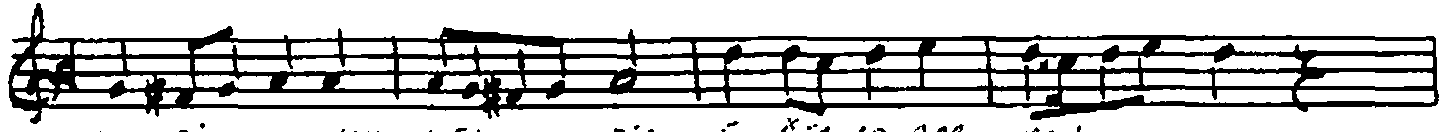
Beste: ?
Güfte: YUNUS



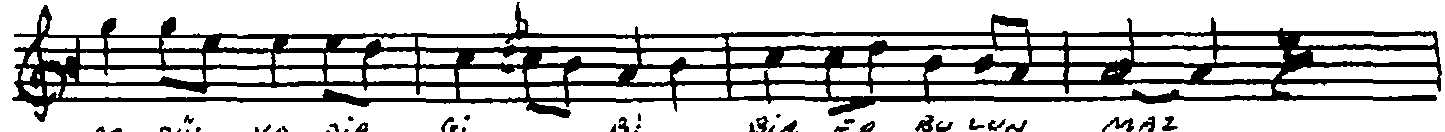
SĒY YAH İ LUP İOL . Ā LE Mİ A RAR İAN
ÖER VİŞ YU NUS BİZ GE KĒ LİM İAH ME Tİ



AG DÜL NA DİR Gİ Bİ BİR ER BU LUN MAZ
İS TÜ MÜ ZE HA ZİR O LA HİM ME Tİ



ÇER Dİ MU HAM MED DİR E ĞER İO RAR İAN
ÖĞ LUM DE MİŞ A NA RE İUL HAL RE Tİ



AG DÜL NA DİR Gİ Bİ BİR ER BU LUN MAZ



BE NİM SĒY HİM Gİ Bİ BUL TAN BU LUN MAZ BABA
BE NİM AŞ RİM Gİ Bİ BUL TAN BU LUN MAZ

Ahmet Hatipoğlu'nun
Yunus Emre ilahileri kitabından. Form güfte arkaada.

23.4.1935

 Ahmet Hatipoğlu

Seyyah olup pol âlemi ararsan
Abdülkadir gibi bir er bulunmaz
Caddi Muhammed'dir eğer sorarsan
Abdülkadir gibi bir er bulunmaz

Mevlân yüce devlet vermiş başına
Meygul olmuş Yaradan'ın iğine
Mevlâ ile Resûl ile âşina
Abdülkadir gibi bir er bulunmaz

Çevre gelip dervipleri derilir
Erkân ile usûlleri sürülür
Kudretinden nasîbleri verir
Abdülkadir gibi bir er bulunmaz

Cümle evlâdına yepil yaraşır
Aşkı gelir bu camıma dolaşır
Ana mürid olan Hakk'a ulaşır
Abdülkadir gibi bir er bulunmaz

Kadir Mevlân yeri göğü düzeli
Hoş nazar eylemiş ana ezeli
Evliyâlar ser-çerçmesi güzeli
Abdülkadir gibi bir er bulunmaz

Dervis Yunus biz çekelim zahmeti
İstümlüze hazır ola himmeti
Oğlum demiş ana Resûl hazreti
Abdülkadir gibi bir er bulunmaz