

UŞŞAK ŞARKI

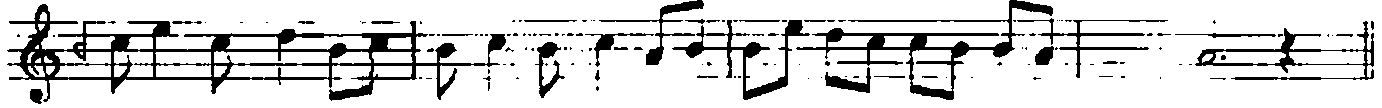
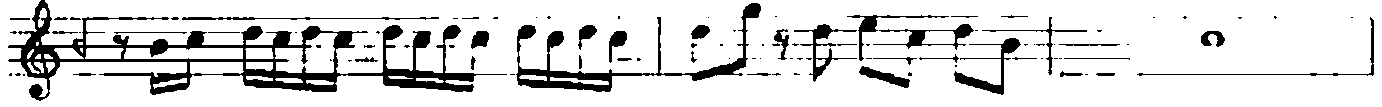
Yol göründü serime od düştü içeri me

Usulü: Sofyan

Sadettin KAYNAK



ARANAĞMESİ



Yol gö rün dü se ri me Küs sem de ka de ri me
od düş tü i çe ri me



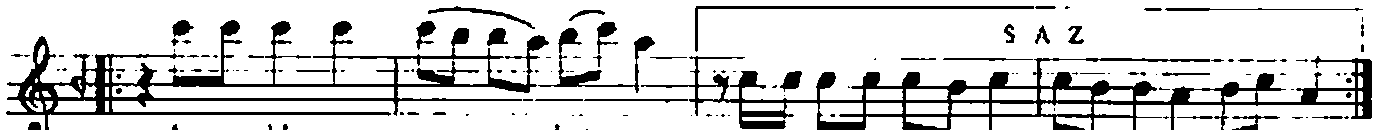
yol cu yum dur mak ol maz yol cu yum dur mak ol maz



yol cu yum dur mak ol maz Hay di hay di yol cu hay di de hay di



Of of



Ay rı lık ya man dert miş
o da ba na kıs met miş



Ça ğı ra nım gur bet miş Of of



of of

of of

of

Yol göründü serime od düştü içerime (devamı)

S A 7

Gö nül u çar kuş de ğil bah tı o na
eş de ğil Bu ay rı lık
hoş de ğil yol cu yum dur mak ol maz.
yol cu yum dur mak ol maz yol cu yum dur mak ol maz.

S. Özgün

*Yol göründü serime od düştü içerime
Küssem de kaderime yolcuyum durmak olmaz
Ayrılıp da gidenden can ayrılır bedenden
Selâm o yâre henüz yolcuyum durmak olmaz
Ayrılık yaman dermiş o da bana kısmemiş
Çağırırım gurbetmiş yolcuyum durmak olmaz
Gönül uçar kuş değil bahtı ona eş değil
Bu ayrılık hoş değil yolcuyum durmak olmaz*