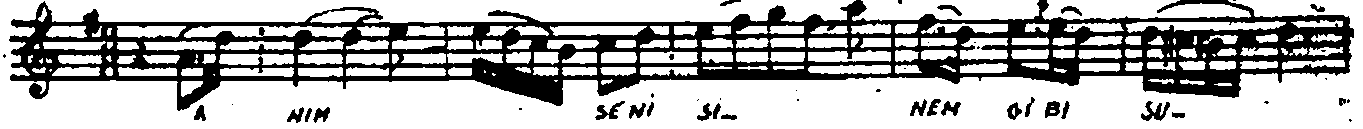


ÂHİMSENİ

YEĞAH ŞARKI

SEVKİ.Ö.

(♩ = 112) AKSAK



(♩ = 200) ÇARÇAMA



6 DAĞLAR O- LA- MAZ EN- Lİ- Dİ- LİN

AKSAK

A- A- A- HI- NA NA

KODA

7/8 SAZ

ÂHİM SENİ SİNEM GİBİ SUZÂN EDER ELBET
HER KÂRINI KÂRİM GİBİ DÜŞYAR EDE ELBET
ÇESMANINI GÜNLÜM GİBİ HUNBÂR EDER ELBET
ALDANMA SAKIN EHLİ DİLİN ÂHİNA GÂFİL
DAĞLAR OLAMAZ EHLİ DİLİN ÂHİNA HÂİL