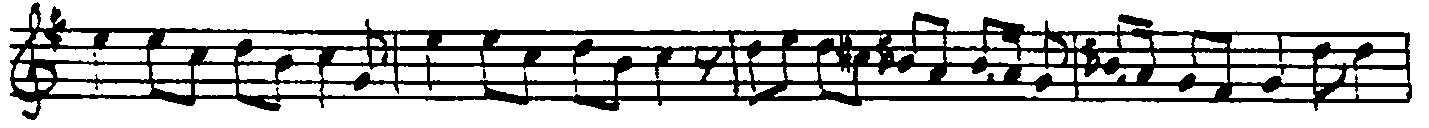


# ZAVIL TÜRKÜ

Zulu Aksak



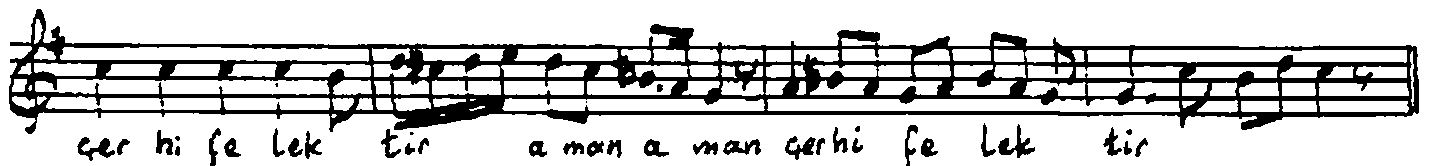
ARANAĞMESİ



Ev le ri nin ö nü yol dur yo lak tır



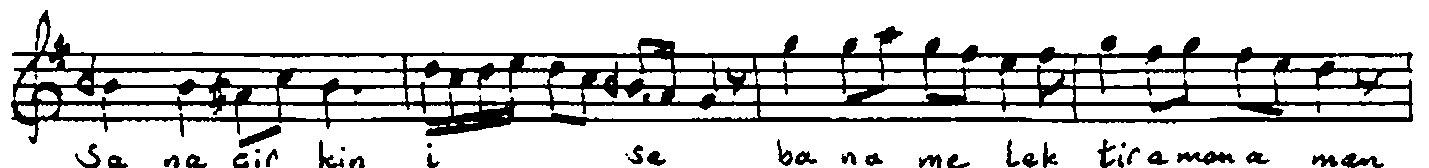
yol dur yo lak tır Üs tü müz de dö nen



çer hi fe lek tır a man a man çer hi fe lek tır

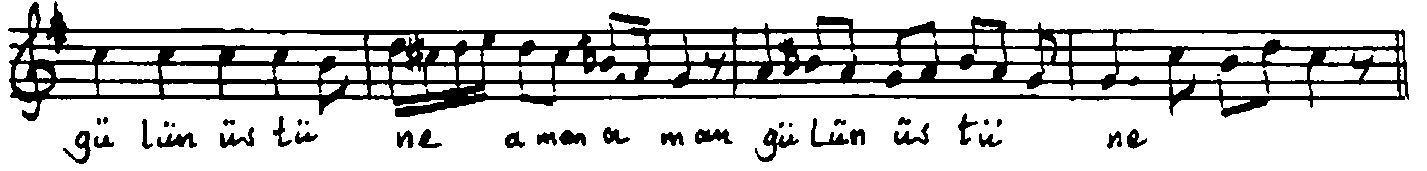
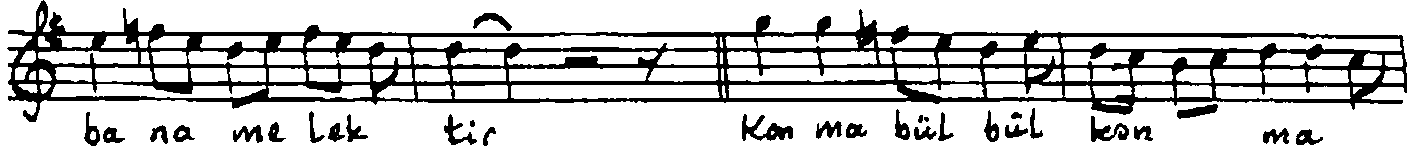


Üs tü müz de dö nen çer hi fe lek tır - SA2 -



Sa na gir kin i se ba na me lek tir a man a man

## ZAVIL TÜRKÜ (Dwâmı)



Evlerinin önü yoldur yolaktır  
Üstümüzde dönen gerh-i felektir  
Sana girkin ise bana melektir  
Konma bülbül konma gülün üstüne  
Öldürürler seni bir gül uğruna

Df. 29/118-119

Muallim İsmail Hakkı Beyin TRT. deki  
kolleksiyonundan yazıldı.

Ünvanlı Koral