

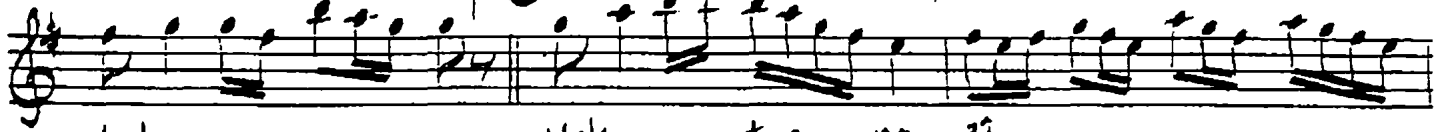
ZAVIL SARKI

Usl: Düyek

Medeni Aziz Efendi



Gör müs de ğil mis lin fe
Bağ iç re sen gül des te



Lek tur na zi
sin Yok rin gü zel
Çeş mi ke bûd



rin ey me lek Yok tur na
as lin me lek Tav rin gü
nev res te sin Çeş mi ke



zi zel rin ey me lek — SAZ —
bûd as lin me lek
nev res te sin



Sen gel mi sin dün yâ ya
Uş pâ ki na dil bes te



tek
sin

Görmüş değil mislin felek
Yoktur nazirin ey melek
Sen gelmişin dünyaya tek
Tavrın güzel aslın melek

Bağ içre sen gül-destesin
Çeşmi kebûd nev-restesin
Uşakına dil-bestesin
Tavrın güzel aslın melek

Df-193/340

Muallim İsmail Hakkı Beyin TRT.deki
kolleksiyonundan yazıldı. Güfte tamamlandı.

İnçkosal