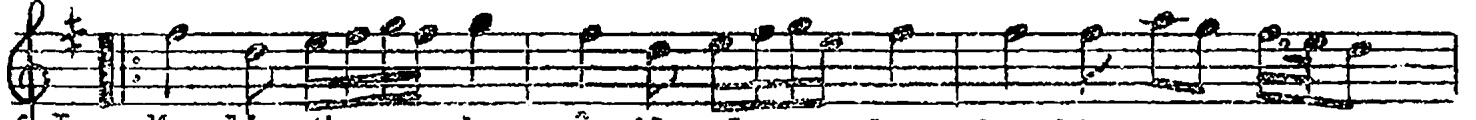


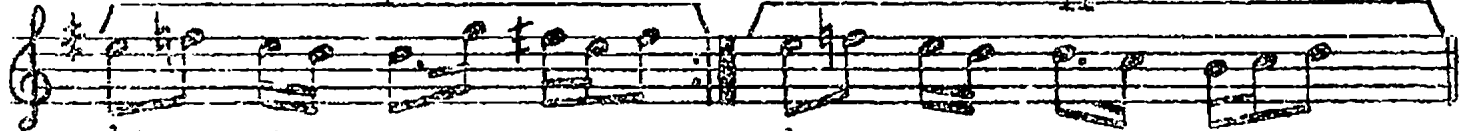
DEVRI HINDI
(ARANAĞME)

Z Â V I L

RUMELI TÜRKÜSÜ



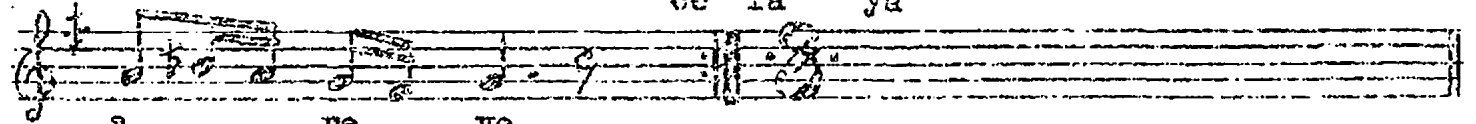
I- Mec li sin de nâ il ol dum ben bir ka ға
2- Ha ni be nim kâ re göz lün mer hem bul sun



ka re ye ka re ye
yâ ra ye yâ ra ye



Hiç bu dil den an la yan yok gel sin gir sin
Ba şam uğ rat tan be lâ ya yi ne gön lün
ce fâ ya



a re ye
sen de dir

I- Meclisinde mâil oldum
Ben bir kağa kâreye
Hiç bu dilden anlayan yok
Gelsin girsin arıyo.

2- Hani benim kâre gözlüm
Merhem bulsun yâreye
Başam uğrattın belâyaya (cefâyaya)
Yine günlüm sendedir.