

USÛLÜ : DÜYEK

MÂHUR ŞARKI

ŞEKER GÜZEL BAL GÜZEL

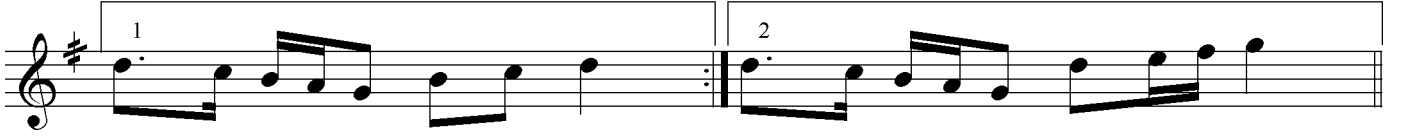
MÜZİK : MUSTAFA ERSES

SÖZ : SÂMÎ DERİNTUNA

♩ = 230



ARANAĞME



ŞE KER GÜ ZEL (SAZ) BAL GÜ ZEL YA NAK LA RI AL GÜ ZEL (SAZ)
KÂL BİM DE Kİ YÂR GÜ ZEL TE Nİ BE YAZ KAR GÜ ZEL



ŞE KER GÜ ZEL (SAZ) BAL GÜ ZEL YA NAK LA RI AL GÜ ZEL
KÂL BİM DE Kİ YÂR GÜ ZEL TE Nİ BE YAZ KAR GÜ ZEL



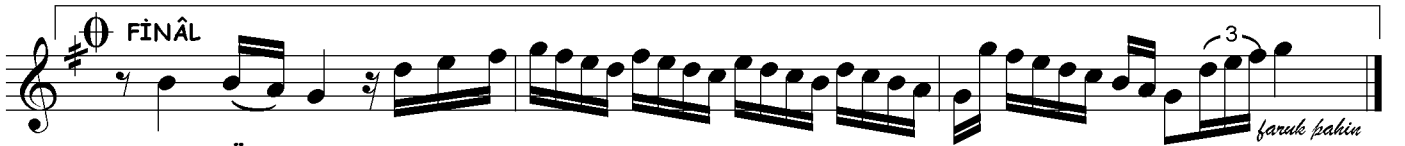
(SAZ AĞIRLAŞARAK) GİTME YABAN EL LE RE (SAZ)
BE Nİ YAL NIZ BI RAK MA



HEP YA NIM DA KAL GÜ ZEL (SAZ) Ö MÜR BO YU SAR GÜ ZEL
A TEMPO



HEP YA NIM DA KAL GÜ ZEL (SAZ) KAL GÜ ZEL



FİNÂL

KAL GÜ ZEL (SAZ)

(SON)

ŞEKER GÜZEL BAL GÜZEL
YANAKLARI AL GÜZEL
GİTME YABAN ELLERE
HEP YANIMDA KAL GÜZEL
ÖMÜR BOYU SAR GÜZEL
HEP YANIMDA KAL GÜZEL

KÂLBİMDEKİ YÂR GÜZEL
TENİ BEYAZ KAR GÜZEL
BENİ YALNIZ BIRAKMA
HEP YANIMDA KAL GÜZEL
ÖMÜR BOYU SAR GÜZEL
HEP YANIMDA KAL GÜZEL

faruk bahin