



GİRİŞ SAZI



GÖ NÛL GÖ ZÛM DE SAK LI VUS LA TIN DIR



HA YÂ LİM (SAZ) VUS LA TIN DIR HA YÂ LİM



SAZ



SEV Gİ LER SUN BİR LÂH ZA (SAZ) BİT SİN GÖ NÛL



ME LÂ LİM (SAZ...) BİT SİN GÖ NÛL ME LÂ LİM



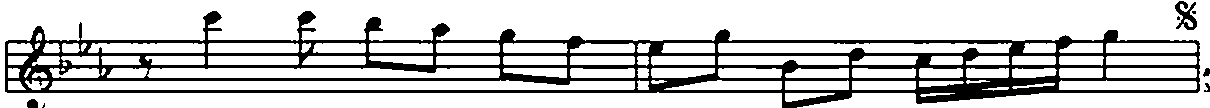
SAZ



TA HAM MÛ LÛM KAL MA DI (SAZ) YOK TUR AR TIK



ME CÂ LİM (SAZ) YOK TUR AR TIK ME CÂ LİM



SAZ

Gönül gözümde saklı , vuslatındır hayâlim
Sevgiler sun bir lâhza , bitsin gönül melâlüm
Tahammülüm kalmadı , yoktur artık mecâlim
Sevgiler sun bir lâhza , bitsin gönül melâlüm.