

## HÜSEYİNİ ŞARKI

♩ = 100

SÜRE : 3'15"



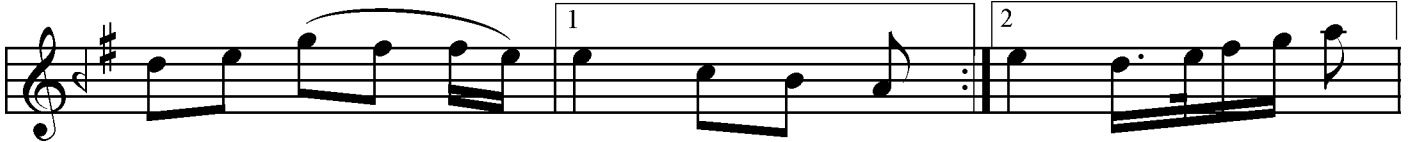
GİRİŞ SAZI .....



BİN GÂM LI HA ZAN GEÇ



Tİ O YAZ BAH



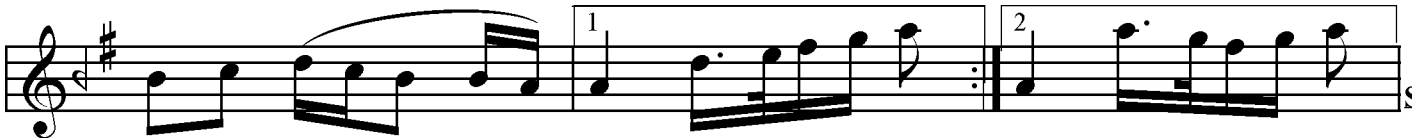
ÇE LE RİN DEN (SAZ ..... ) DEN (SAZ ..... )



BÜL BÜL Çİ LE DOL DUR



DU GÜ LÜN İŞ



VE LE RİN DEN (SAZ ..... ) DEN (SAZ ..... )

SON



LÛT FEY LE Dİ BAĞ BAN DA GÖ NÛL



LEH ÇE LE RİN DEN (SAZ ..... )

Bülent  
NURAN

Bin gâmlı hazan geçti, o yaz bahçelerinden  
Bülbül çile doldurdu, gülün işyelerinden  
Lûtfeyledi bağban da, gönül lehçelerinden  
Bülbül çile doldurdu, gülün işyelerinden.

Vezin : mef'ûlü/ mefâ'ilü/ mefâ'ilü/ fa'ülün