

NIHÂVEND ŞARKI


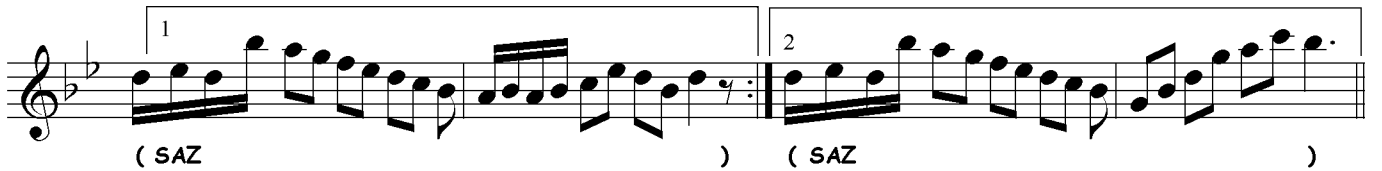
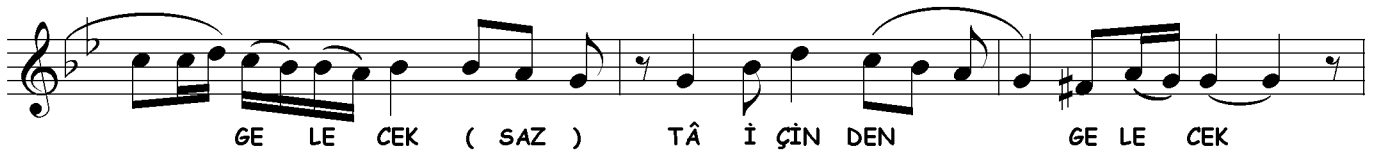
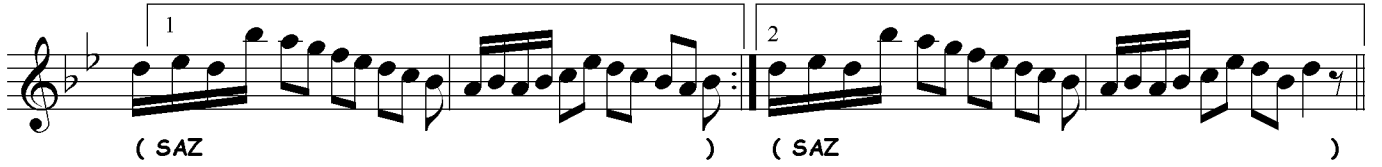
USÛLÜ : AKSAK

SANA BİR SES GELİRSE GECELERDEN DUR DİNLE

SÖZ VE MÜZİK

FARUK ŞAHİN

BESTE TÂRİHİ : 1974

 = 138


(SAZ) (SAZ)

E ĞER BİR GÜN DÖNER SEN GÖZ LE RİM HEP

GÜ LE CEK (SAZ GÖZ LE RİM HEP GÜ LE CEK (SON)

(SAZ)

Faruk Pakin

SANA BİR SES GELİRSE GECELERDEN DUR DİNLE
BU SES İNAN GÖNLÜMÜN TÂ İÇİNDEN GELECEK
YILLARDIR YAŞIYORUM İÇİMDE Kİ SEVGİNLE
EĞER BİR GÜN DÖNERSEN, GÖZLERİM HEP GÜLECEK.

İLK ŞİİRİM, İLK BESTEM AĞUSTOS 1974 HEYBELİADA / İSTANBUL